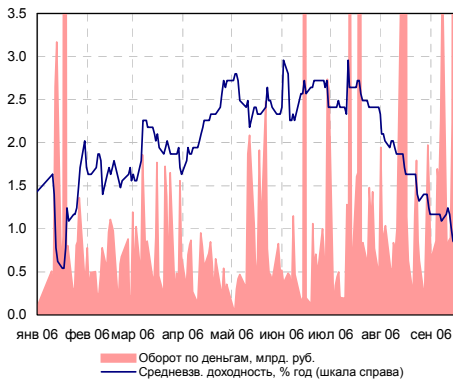
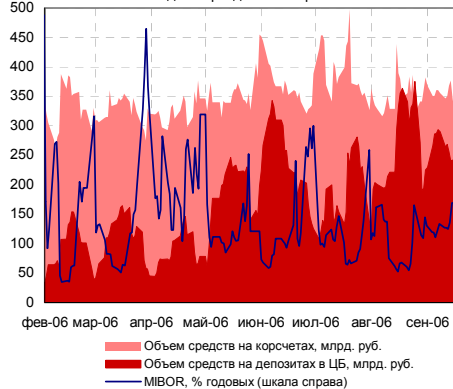


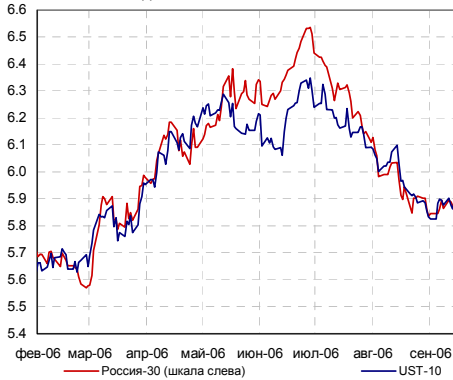
Индикаторы рынка ГКО-ОФЗ



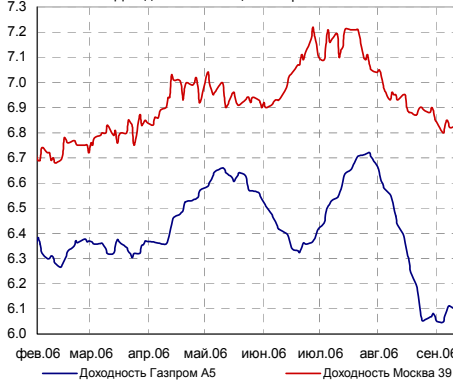
Индикаторы денежного рынка



Доходности России-30 и UST-10



Доходности облигаций Газпрома и Москвы



## ИНДИКАТОРЫ ДОЛГОВОГО РЫНКА

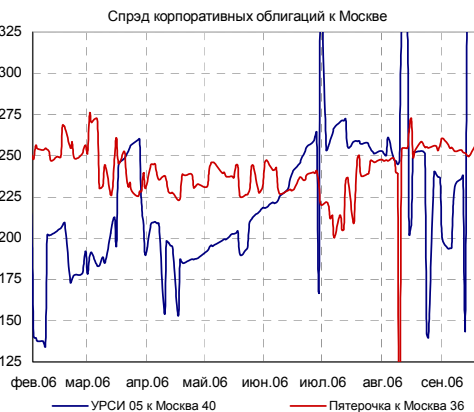
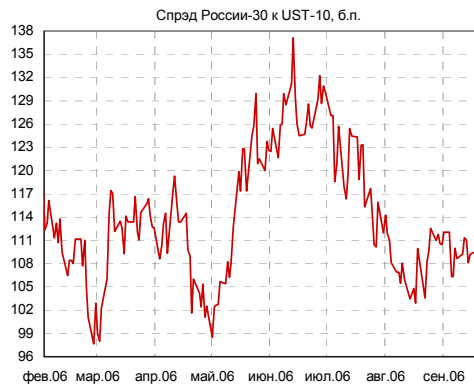
Индексы	Значение	Изм-е	Выпуск	Покупка	Продажа	Изм-е	УТМ, %	
НЕФТЬ (URALS)	58.57	1.24	↑	ОФЗ 25057	104.20	104.30	0.00	6.11
ЗОЛОТО	588.1	9	↑	ОФЗ 25058	101.08	101.15	-0.04	5.68
EUR/USD	1.2715	0.0054	↑	ОФЗ 46020	102.63	102.85	0.00	6.80
RUB/USD	26.80	0.0381	↑	МГор44-об	109.65	109.90	0.08	6.82
FF Fut. янв.07	94.71	0	↑	Мос.обл.6в	107.81	107.93	0.06	7.09
FF Fut. prob. янв.07	16.0%	0.0%	↑	Мос.обл.5в	107.70	107.90	0.00	6.89
EMBI+	389.6	0.13	↑	НижгорОбл2	103.80	104.20	0.24	7.17
EMBI+ СПРЕД	191	-1	↓	РЖД-07обл	102.68	102.85	-0.17	7.13
EMBI+ RUSSIA	435.1	0.06	↑	НГК ИТЕРА	101.20	101.35	-0.17	8.74
EMBI+ RUSSIA СПРЕД	106	3	↑	Евросеть-2	100.05	100.20	0.00	10.44
MIBOR, %	3.36	-0.02	↓	ТехИнвст-1	98.69	99.70	0.00	10.33
ОСТАТКИ НА К/С В ЦБ, млрд. руб.	352.2	-9.9	↓	ГлМосСтр-2	0.00	0.00	0.00	10.53
MICEX RCVI	101.40	-0.01%	↓	ЮТК-03 об.	102.06	102.20	0.14	8.85
MICEX ОБЪЕМЫ, МЛН. РУБ.	БИРЖА	РПС	РЕПО	UST 10	100.41	100.45	-0.10	4.82
КОРПОРАТИВНЫЕ	814.69	5928.13	9362.90	РОССИЯ 30	110.81	110.88	-0.11	5.91
МУНИЦИПАЛЬНЫЕ	126.82	689.79	4222.44	Газпром 34	124.25	125.00	#VALUE!	6.69
ГОСУДАРСТВЕННЫЕ	806.36		БМ-09	103.48	103.75	#VALUE!	6.77	

## ВНУТРЕННИЙ ДОЛГОВОЙ РЫНОК

► **Вчера** торги на рынке рублевого долга проходили на фоне традиционно для понедельника пониженной активности торгов. Суммарный оборот по негосударственным бумагам составил 7,6 млрд. руб. Дополнительное давление на рынок оказало некоторое ухудшение рублевой ликвидности - ставки на МБК держались на уровне 3 - 4 % годовых (overnight). В целом торги проходили без четко выраженной тенденции в движении котировок. Лидер активности корпоративного сектора, РЖД-04 с погашением в июне 2007 года, закрылся в нуле, доходность по цене закрытия составила 5,89% годовых. Достаточно активно торговался 1-й выпуск ГидроОГК с погашением в июне 2011 года. По итогам дня его котировки снизились на 0,09%, доходность выросла на 2 б.п. до 7,47% годовых.

► По нашим оценкам капитализация корпоративного сектора по итогам дня не изменилась, капитализация муниципального - выросла на 0,02%. Рост капитализации сектора госбумаг также составил 0,02%.

► Сегодня с утра суммарные остатки на корсчетах и депозитных счетах в Банке России составляют 570,3 млрд. руб. В то же время ставки на МБК держатся на уровнях 2,25 - 3,75% (overnight), что вкуче с существенными объемами первичных размещений будет ограничивать активность на вторичном рынке. Сегодня состоятся аукционы по размещению 2-го выпуска Банка Кедр объемом 1 млрд. руб. и 1-го выпуска Мосэнерго объемом 5 млрд. руб. (подробнее об эмитентах см. комментарий по первичному рынку).



## Корпоративный сегмент

## Лидеры оборотов

	Обороты, млн. руб. (Биржа + РПС)	Изменение стоимости, %	
РЖД-04обл	1388.80	0.00	↑
ГидроОГК-1	697.75	-0.09	↓
РЖД-05обл	670.02	-0.01	↓
ФСК ЕЭС-02	319.32	0.05	↑
ФСК ЕЭС-03	224.69	-0.03	↓
РЖД-06обл	210.44	-0.10	↓
ГАЗПРОМ А4	182.74	0.08	↑
СибТлк-5об	175.35	-0.35	↓
ВлгТлкВТ-2	171.58	-0.15	↓
ВБД ПП 2об	163.70	0.20	↑

## Лидеры роста/падения

Рост, %		Падение, %
1.10	СМАРТС 02	
1.08	МИГ-Ф обл.	
0.75	НижЛенинв2	
0.51	Лукойл2обл	
0.45	Искитим-02	
	СТИНфин-01	-0.50
	МартаФин 2	-0.40
	СибТлк-5об	-0.35
	ГазпромБ 1	-0.30
	КуйБАзот-2	-0.25

## ВНЕШНИЕ ДОЛГОВЫЕ РЫНКИ

► **Us-treasuries.** На внешнем долговом рынке доходности us-treasuries продолжили расти. Кривая доходностей поднялась вверх на 2 б.п. Одной из причин снижения котировок, в то время как подавляющее большинство участников рынка уверено в сохранении учетной ставки на уровне 5,25% 20 сентября, стали данные по счету капитала, опубликованному Казначейством США. Чистый приток капитала в США в июле сократился до \$32,9 млрд., более чем в 2 раза ниже прогнозов аналитиков, ожидавших незначительного снижения до \$70 млрд. с июньских \$75,1 млрд. Чистый объем покупок гособлигаций США составил в июле всего \$6,59 млрд. против \$27 млрд. в июне. В тоже время объем покупок со стороны официальных финансовых органов нерезидентов США составил \$8,24 млрд. после того, как в течение 2-ух месяцев этот показатель уходил в отрицательную область. Продавали us-treasuries частные инвестфонды, чистые продажи в июле составили \$2 млрд. Напомним, что в мае-июне (период масштабного «бегства от рисков») можно было наблюдать прямо противоположную картину. Частные фонды лихорадочно скупали us-treasuries, традиционно выступающие «тихой гаванью». В июле, ознаменовавшимся коренным переломом в настроениях рынка — большинство участников рынка поверило в то, что дальнейшего повышения учетной ставки не будет — аппетиты к риску увеличились, и можно было наблюдать «зеркальный» переток средств с рынка us-treasuries в более рискованные активы.

С утра кривая доходностей us-treasuries выглядит следующим образом. Доходности 2-летних облигаций составляют 4,89% годовых (+2 б.п.), 5-летних — 4,78% (+2 б.п.) 10-летние us-treasuries торгуются на уровне 4,82% годовых (+2 б.п.), 30-летние — на уровне 4,93% (+2 б.п.)

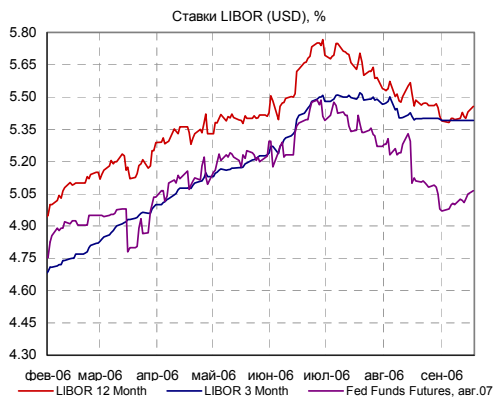
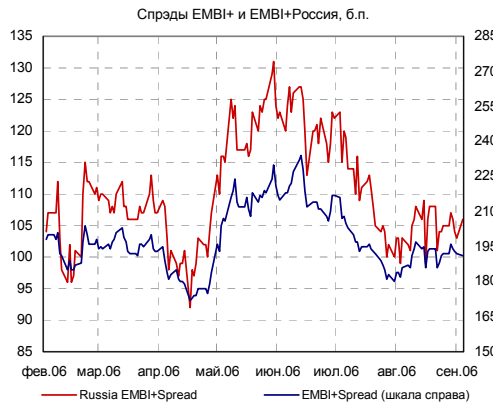
► Сегодня внимание участников рынка будет направлено на публикацию 2-го из ключевых инфляционных показателей за август, индекса цен производителей. Согласно консенсус-прогнозу экономистов, опрошенных REUTERS, в августе PPI Core вырос на 0,2% после июльского снижения на 0,3%.

► **Emerging markets.** Индекс еврооблигаций развивающихся стран EMBI+ упал на 0,06%, а спред индекса сузился на 1 б.п. до 191 б.п. Снижение индекса еврооблигаций EMBI+ Россия составило 0,29%, а рост его спреда — 2 б.п. до 106 б.п. Еврооблигации «Россия-30» на данный момент торгуются на уровне 110,813/110,938 процентов от номинала со спредом к UST-10 в 108 б.п. Основной индикатор рынка Бразилии — еврооблигации «Бразилия-40» выросли на 0,375% до 130,063% (bid) от номинала. На текущий момент еврооблигации торгуются на уровне 130,063/130,375 процентов от номинала со спредом к UST-30 в 156 б.п.

## НОВОСТИ ДОЛГОВОГО РЫНКА

► **Уралвагонзавод.** Вчера была установлена ставка по 5-му купону 1-го выпуска ООО «Уралвагонзавод-Финанс» в размере 9,4% годовых. Ставка по 6-му, 7-му и 8-му купонам равна ставке по 5-му купону. Данная ставка соответствует доходности к погашению в размере 9,5% годовых, что делает 1-й выпуск ООО «Уралвагонзавод-Финанс» весьма привлекательным. Наша рекомендация по выпуску — «покупать». ООО «Уралвагонзавод-Финанс» -SPV компания ФГУП «Производственное объединение «Уралвагонзавод» им. Ф.Э.Дзержинского». ФГУП «ПО «Уралвагонзавод» является многоотраслевым машиностроительным комплексом. На текущий момент предприятие выпускает порядка 100 наименований продукции: военную технику, дорожно-строительные машины, цельнометаллические полувагоны, специализированные вагоны, железнодорожные цистерны и т.д. Выручка от реализации ФГУП «ПО «Уралвагонзавод» за 2005 год составила порядка 24,8 млрд. руб., EBITDA - 1,86 млрд. руб. (рентабельность по EBITDA — 7,5%). Совокупный долг по состоянию на конец 2005 года составил 10,225 млрд. руб. (43% к совокупным активам). Показатель долг/EBITDA составил 5,51х.

## ПЕРВИЧНЫЙ РЫНОК



► **Банк Кедр.** Сегодня состоится размещение второго выпуска облигаций ЗАО Коммерческий банк «КЕДР». Объем выпуска составляет 1,0 млрд. руб. Срок обращения - 3 года, оферта - через год. Организатором выпуска выступает Банк Москвы. На наш взгляд, диапазон ставки первого купона, с учетом премии в доходности на первичном рынке, должен составлять порядка 11-11,5% годовых.

Банк «Кедр» был создан в 1991 году и к настоящему времени стал одним из крупнейших банков Красноярского Края и входит в тройку ведущих банков Сибирского федерального округа.

Банк имеет 14 филиалов на территории России, в том числе в Норильске, Москве, Ростове, Краснодаре, Кемерово, Абакане, Владивостоке; количество точек доставки услуг Банка - 197. Общее количество сотрудников банка - 1 371 чел.

Согласно отчетности по МФСО Банка за 2005 год, операционная прибыль банка составила 207 млн. руб., валюта баланса на конец 2005 г. составила 8,3 млрд. руб., собственный капитал банка составлял 616 млн. руб. Таким образом, рентабельность собственного капитала в 2005 году составила 23,4%. Показатель capital ratio составил 7,4% по сравнению с 2004 годом. В 2006 году Банк планирует увеличить валюту баланса до 14,5 млрд. руб., собственный капитал - до 1,34 млрд. руб. Ожидаемая величина чистой прибыли - 363 млн. руб.

Банк «КЕДР» входит в число 50 самых розничных банков России и является лидером розничного бизнеса в регионе. Банк лидирует по темпам прироста частных вкладов региона (55% за 2005 г.). Общее количество вкладчиков - более 500 тыс. человек. При этом если по итогам 2004 г. доля срочных вкладов практически равнялась доле вкладов до востребования, то по итогам 2005 г. срочные вклады в 1,6 раза превышали вклады до востребования.

Банк «КЕДР» также лидирует по выпуску и обслуживанию пластиковых карт на территории Красноярского края и Республики Хакасия. Банк эмитирует пластиковые карты платежной системы Union Card, Visa International и Europay International. Банк имеет собственный процессинговый центр. Количество эмитированных пластиковых карт за 2005 г. увеличилось на 79 тысяч штук и превысило в июле 2006 г. 330 тысяч штук.

Совместно с Пенсионным фондом РФ Банк реализует выплату пенсий через свои подразделения.

Розничное кредитование является стратегическим направлением работы Банка в ближайшие годы, особенно в части развития ипотеки. «КЕДР» одним из первых в Красноярском крае и Хакасии предложил такие услуги, как овердрафт и револьверное кредитование. Общее количество частных заемщиков - более 29000 человек.

По состоянию на начало августа основными акционерами являлись физические лица - менеджмент банка. В начале августа было объявлено о размещении допэмиссии на сумму 629,2 млн. руб. (32,5% от уставного капитала) в пользу ЕБРР и East Capital. Ранее Совет директоров ЕБРР одобрил выкуп допэмиссии ЗАО КБ «Кедр» в размере 25% плюс одна акция не более чем на \$12 млн.

На прошлой неделе рейтинговое агентство Moody's Investors Service присвоило Банку «Кедр» долгосрочный и краткосрочный Not-Prime рейтинги вкладов в иностранной валюте - на уровне B2; рейтинг финансовой устойчивости - на уровне E+. Прогноз по присвоенным рейтингам - положительный. Одновременно рейтинговое агентство Moody's Interfax Rating Agency присвоило Банку «Кедр» долгосрочный кредитный рейтинг по национальной шкале на уровне Baa1.ru.

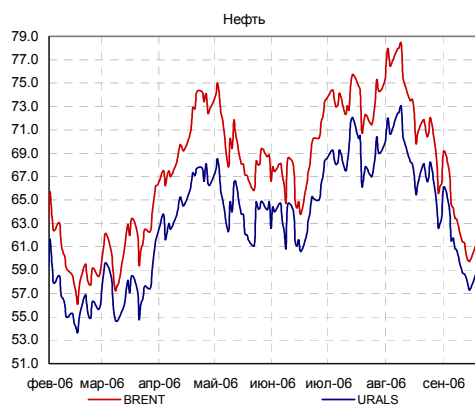
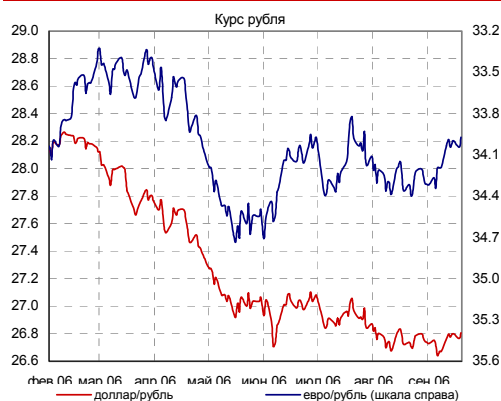
► **Мосэнерго** после небольшого перерыва сегодня предложит инвесторам еще очередной облигационный выпуск объемом 5 млрд. руб. Срок обращения облигаций - 5 лет. Владельцам облигаций предоставлена возможность досрочно предъявить бумаги через 3 года с даты начала размещения. Газпромбанк, выступающий организатором займа, ориентирует рынок на доходность 7,45 - 7,71% годовых.

Мосэнерго в настоящее время является самой крупной региональной электрогенерирующей компанией энергетической отрасли России и останется ею после завершения процесса реформирования отрасли. Компания производит большую часть электроэнергии, которая потребляется Москвой и Московской областью. Сейчас под брэндом Мосэнерго осталась только генерирующая компания, которой принадлежит 17 теплоэлектростанций общей электрической мощностью 10 600 МВт. После реструктуризации Мосэнерго будет обеспечивать

до 80% совокупного потребления электроэнергии в Москве и Московской области, практически не испытывая конкуренции.

Обремененность долгами компании небольшая. По состоянию на конец 2005 года показатель Долг/ЕБИТДА Мосэнерго составил 1,34х, коэффициент покрытия ЕБИТДА процентных платежей составил 6,78.

В настоящее время на рынке обращается выпуск Мосэнерго-02 объемом 5 млрд. руб. За последние 30 торговых дней средняя доходность к оферте исполнением в марте 2012 года составила 7,81% годовых, среднее значение спреда к benchmark Москве-39 – 93 б.п. По нашим оценкам, учитывая меньшую дюрацию нового выпуска и премию за временное отсутствие бумаги на вторичных торгах, справедливая доходность к 3-летней оферте составляет 7,55 – 7,8% годовых.



## КАЛЕНДАРЬ СОБЫТИЙ НА ДОЛГОВОМ РЫНКЕ

СЕГОДНЯ	В Нью-Йорке откроется 61-я сессия Генеральной Ассамблеи ООН
СЕГОДНЯ	В Сингапуре пройдет ежегодная конференция МВФ и Всемирного Банка
20 сен 06	Очередное заседание комиссии FOMC. Рассмотрение вопроса об изменении учетной ставки.
сен. 2006	Премьер Японии Дзюньитиро Коидзуми уйдет в отставку
4 окт 06	Очередное заседание Банка Англии. Рассмотрение вопроса об изменении учетной ставки.
5 окт 06	Очередное заседание Банка Японии. Рассмотрение вопроса об изменении учетной ставки.
12 окт 06	Очередное заседание Банка Японии. Рассмотрение вопроса об изменении учетной ставки.
13 окт 06	
14 дек 06	В Нигерии пройдет 143-я внеочередная встреча членов ОПЕК

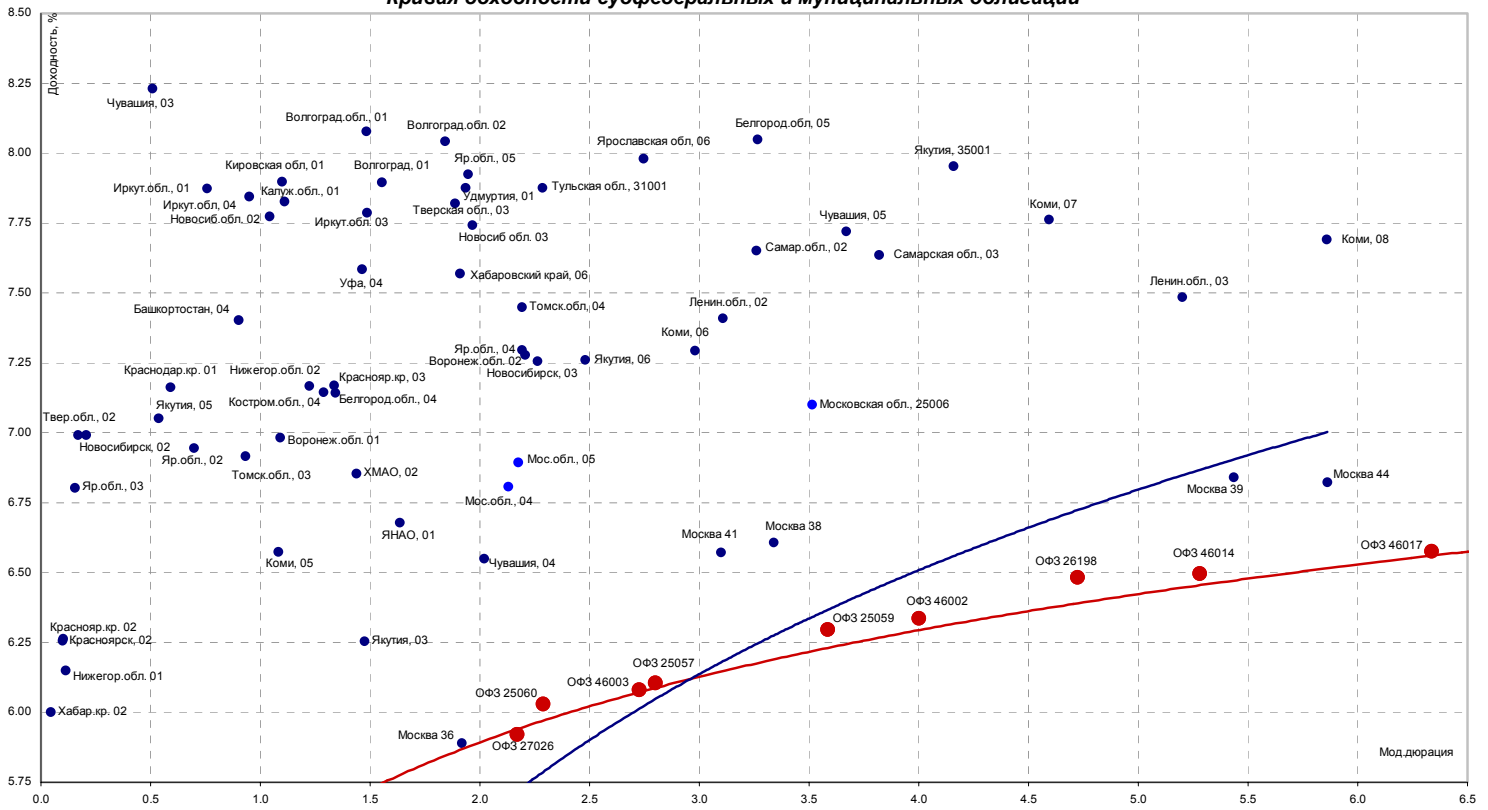
## КАЛЕНДАРЬ ПЕРВИЧНОГО РЫНКА

Дата	Эмитент, серия выпуска	Объем, млн.	Срок обращения
СЕГОДНЯ	Кедр Банк, 02	1000	3 года/ год
СЕГОДНЯ	Мосэнерго, 01	5000	5 лет/ 3 года
20 сен 06	НК Альянс, 01	3000	5 лет/ 3 года
21 сен 06	Карусель Финанс, 01	3000	7 лет/ 2 года
21 сен 06	Миракс Групп, 02	3000	3 года
21 сен 06	Арсенал, 01	400	4.5 года
21 сен 06	Сатурн, 02	2000	5 лет
22 сен 06	ЛОМО, 03	1000	3 года
22 сен 06	Диксис Трейдинг, 01	1800	3 года/ год
сен.06	Разгуляй-Финанс, 02	2000	5 лет
26 сен 06	Банк Русский Стандарт, 07	5000	5 лет
28 сен 06	Кировская область, 34002	600	3 года
3 окт 06	СНХЗ Финанс, 01	1000	3 года
12 окт 06	ФСК ЕЭС, 04	6000	5 лет

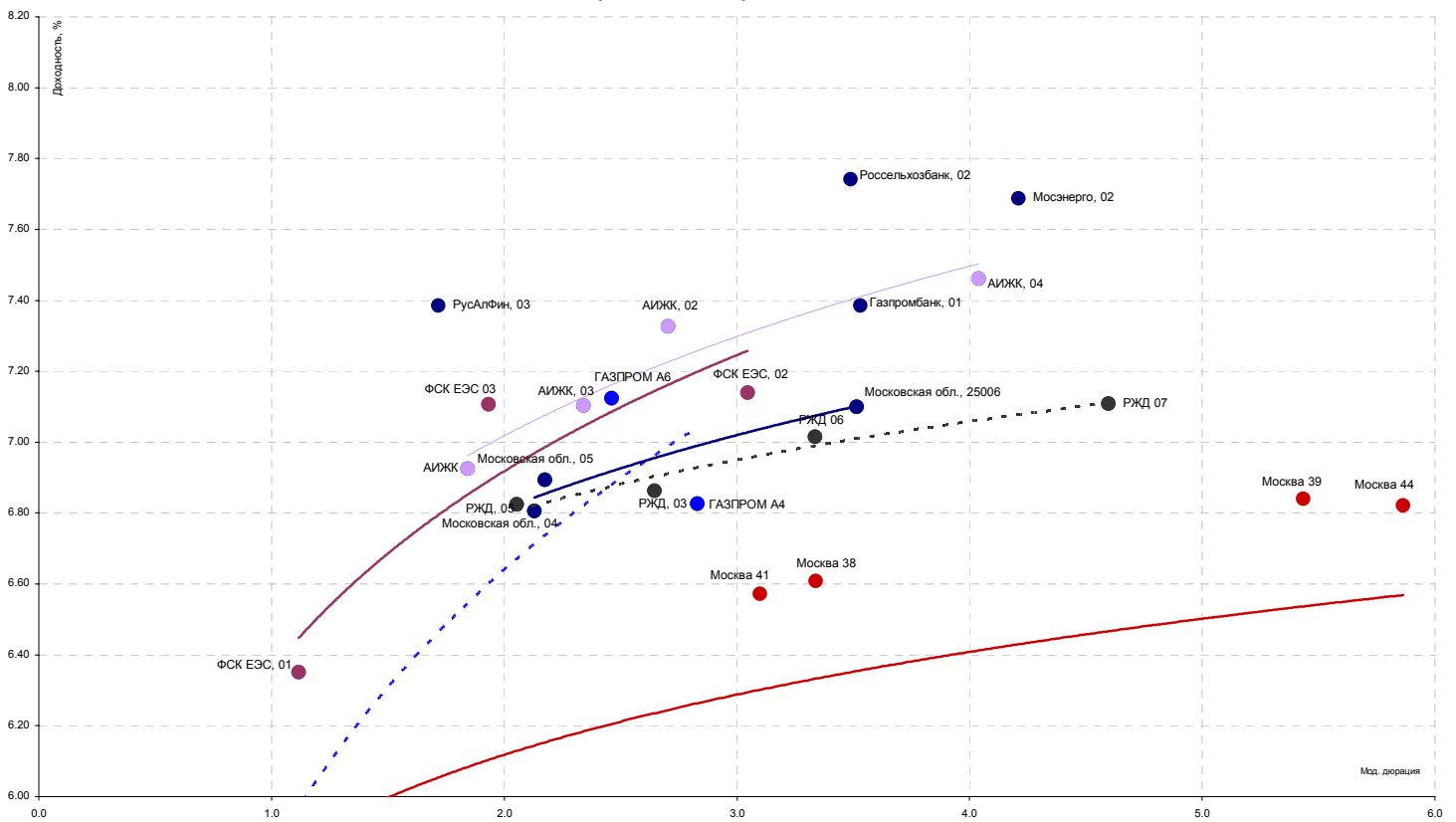
## СТАТИСТИКА США

Дата	Показатель	Посл. период	Ожидаемое значение	Прошрое значение	Фактическое значение
12 сен 06	Торговый баланс (сальдо, млрд. долл. )	июл.06	-65.50	-64.80	-68.00
14 сен 06	Retail sales, исключая автомобили, m-t-m	авг.06	0.30%	1.00%	0.20%
15 сен 06	Инфляция, без учета цен на энергоносители и продовольствие (core CPI)	авг.06	0.20%	0.20%	0.20%
15 сен 06	Индекс промышленного производства	авг.06	0.20%	0.40%	-0.10%
18 сен 06	Дефицит счета текущих операций (Current-account deficit), сальдо	2кв. 06	-214.00	-213.20	-218.40
18 сен 06	Счет движения капитала (Capital Net Flow), млрд. долл.	июл.06	-	75.10	32.90
СЕГОДНЯ	Инфляция в промышленном секторе (PPI)	авг.06	0.20%	0.10%	
СЕГОДНЯ	Инфляция - Core PPI (очищенная от влияния цен на продовольствие и энергетику)	авг.06	0.20%	-0.30%	
СЕГОДНЯ	Строительство домов (housing starts), тыс.	авг.06	1750	1795	
26 сен 06	Индекс потребительской уверенности (Consumer confidence index)	сен.06	103.00	99.60	
27 сен 06	Статистика продаж новых домов (New Home sales), %	авг.06		-4.30%	
28 сен 06	Финальная оценка ВВП (GDP-final)	2 кв.06		2.90%	
28 сен 06	Прибыли корпораций (revised)	2 кв.06			

Кривая доходности субфедеральных и муниципальных облигаций



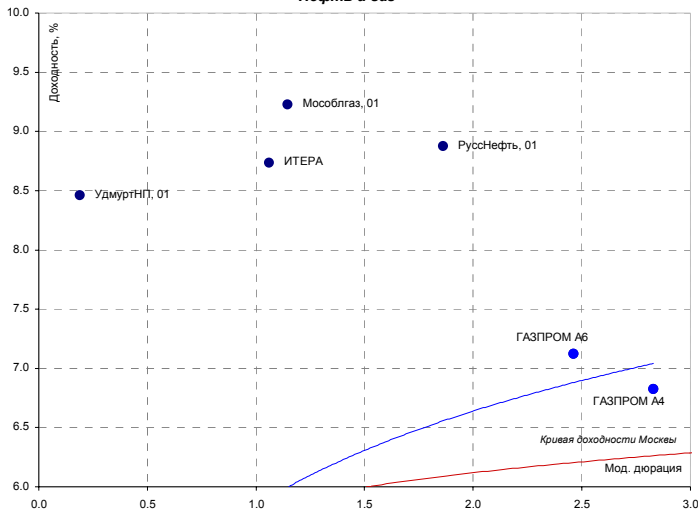
Blue Chips долгового рынка



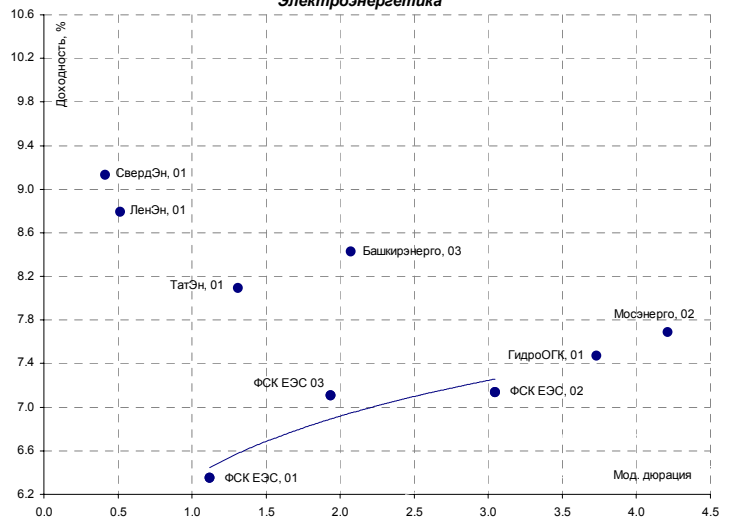
Источники: REUTERS, расчеты Банка Москвы

Кривые доходностей корпоративных облигаций

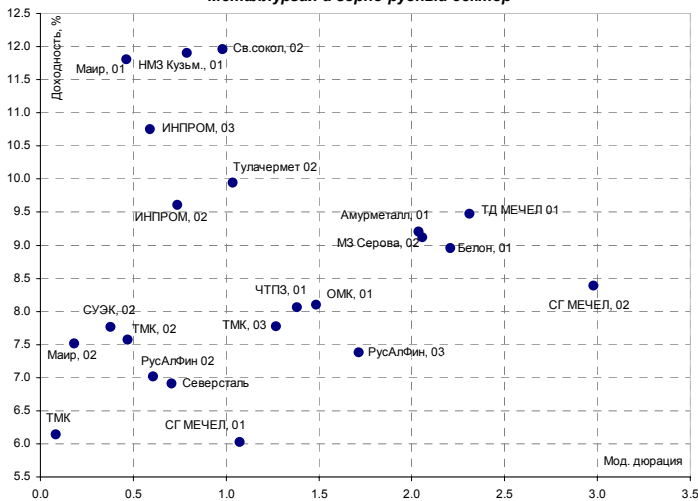
Нефть и газ



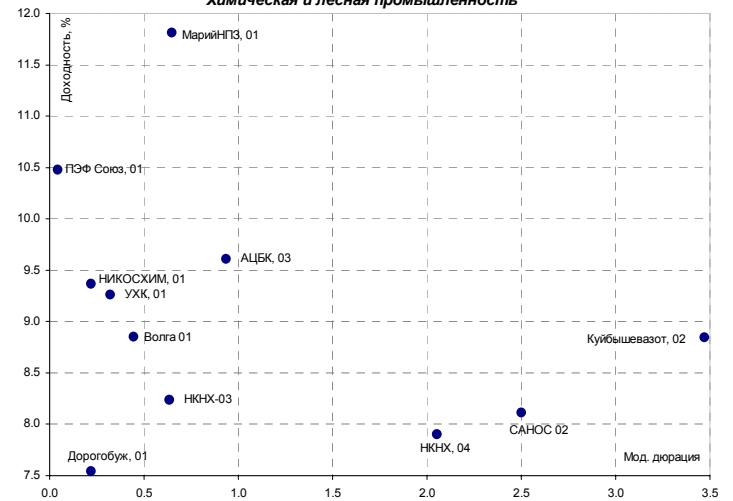
Электроэнергетика



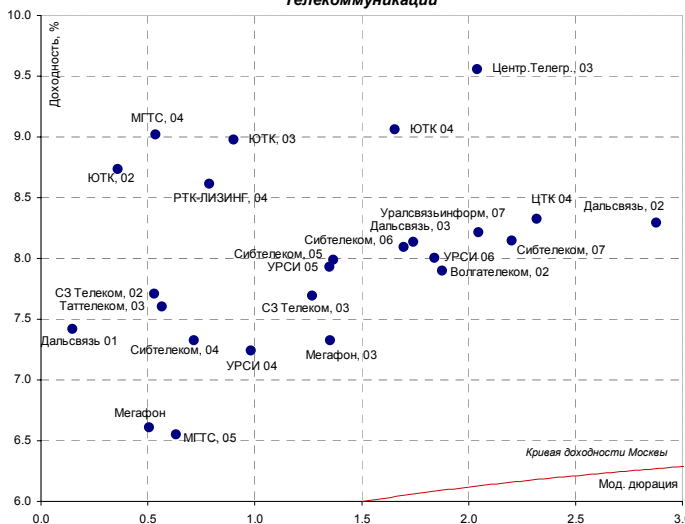
Металлургия и горно-рудный сектор



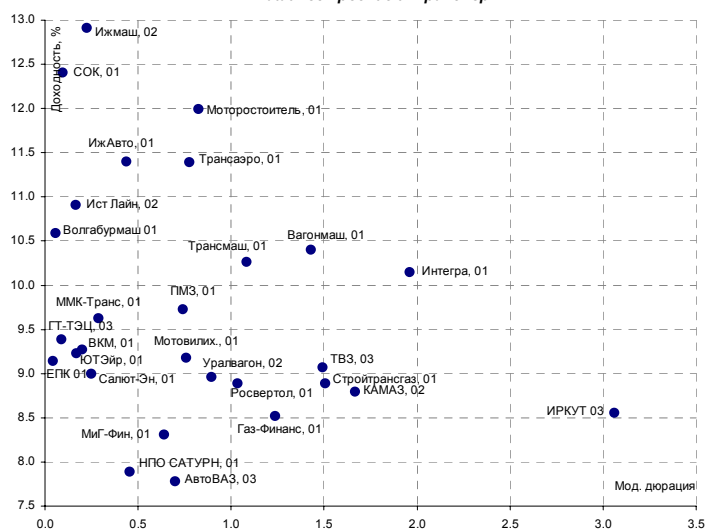
Химическая и лесная промышленность



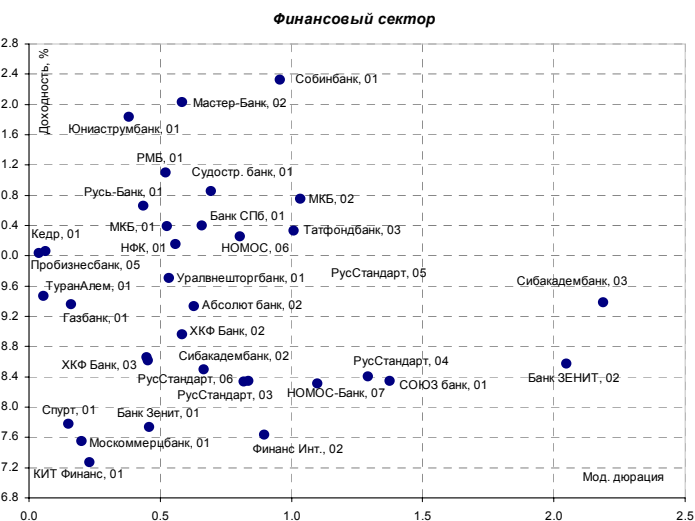
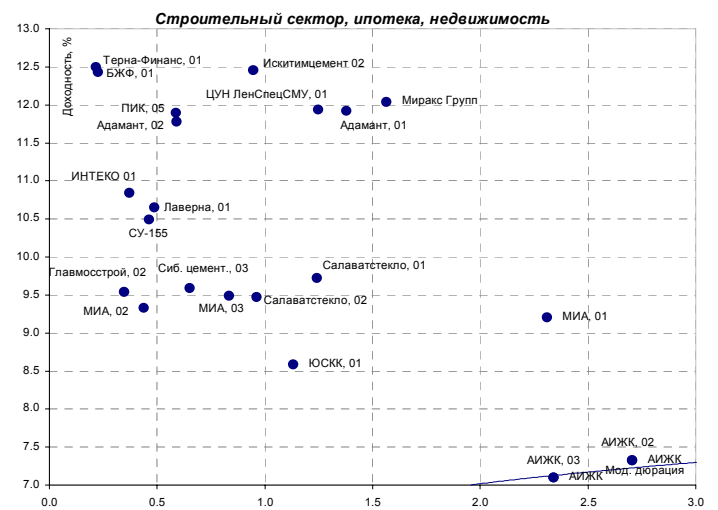
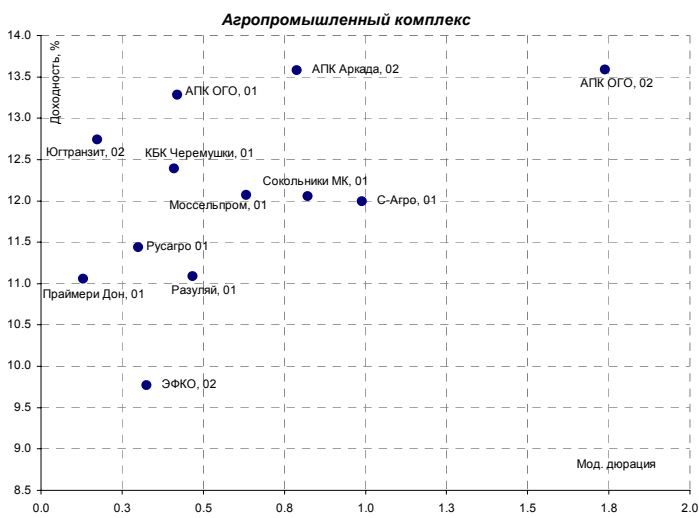
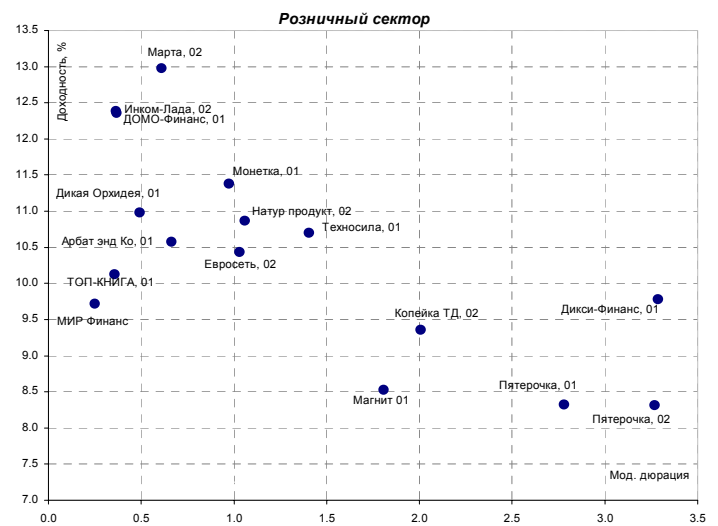
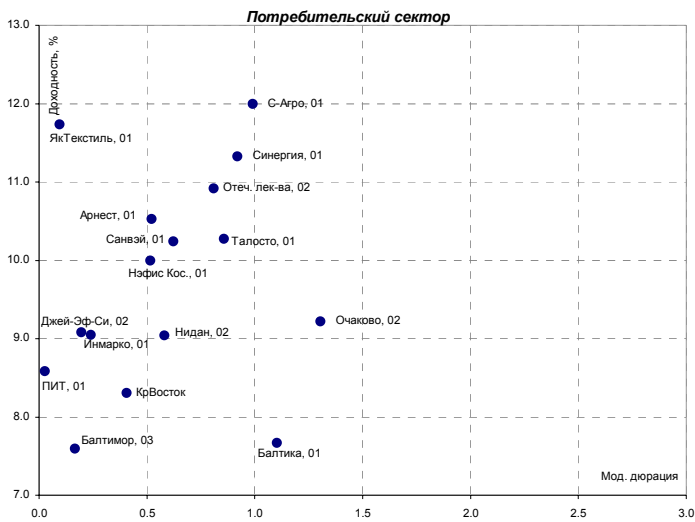
Телекоммуникации



Машиностроение и транспорт

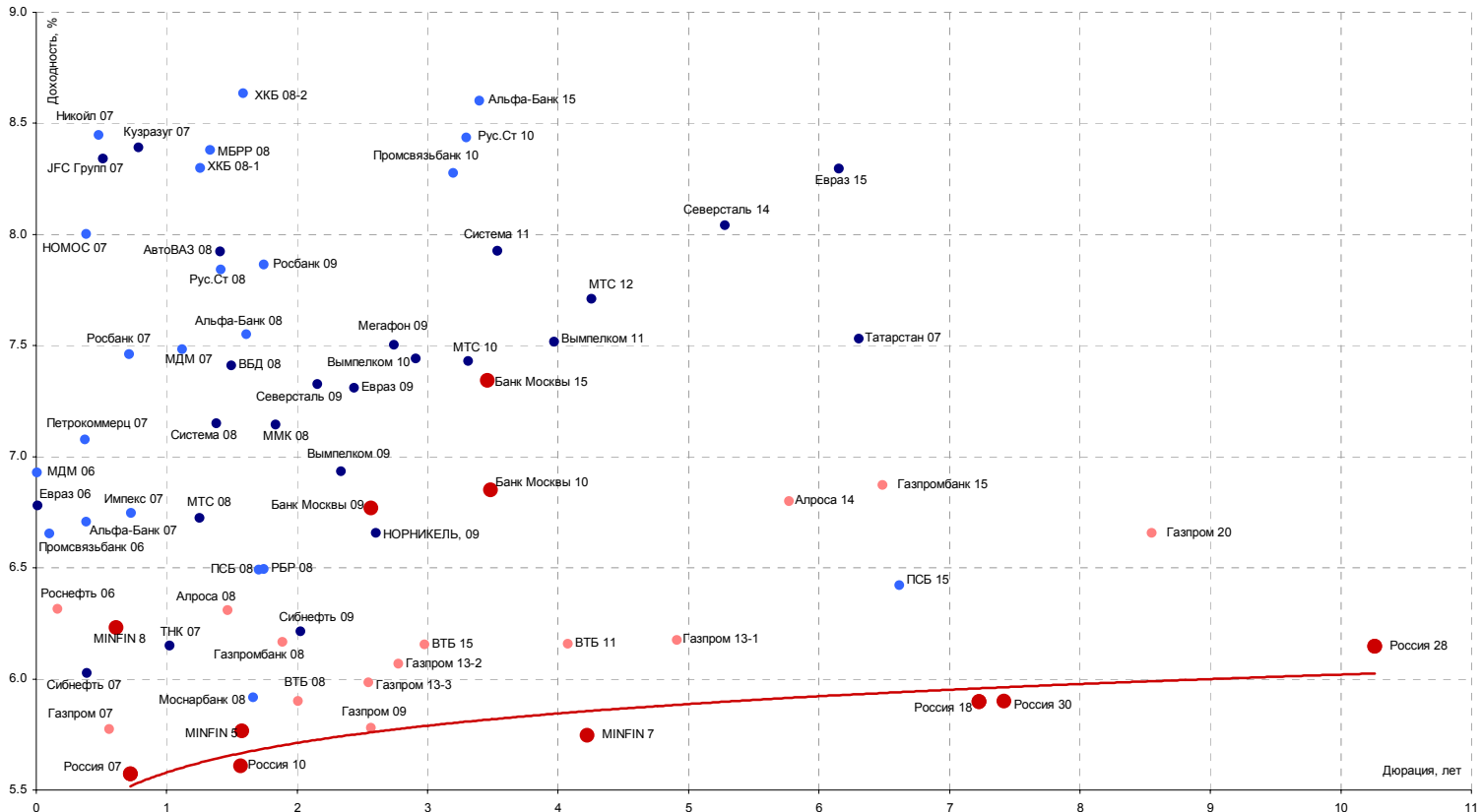


Источники: REUTERS, расчеты Банка Москвы



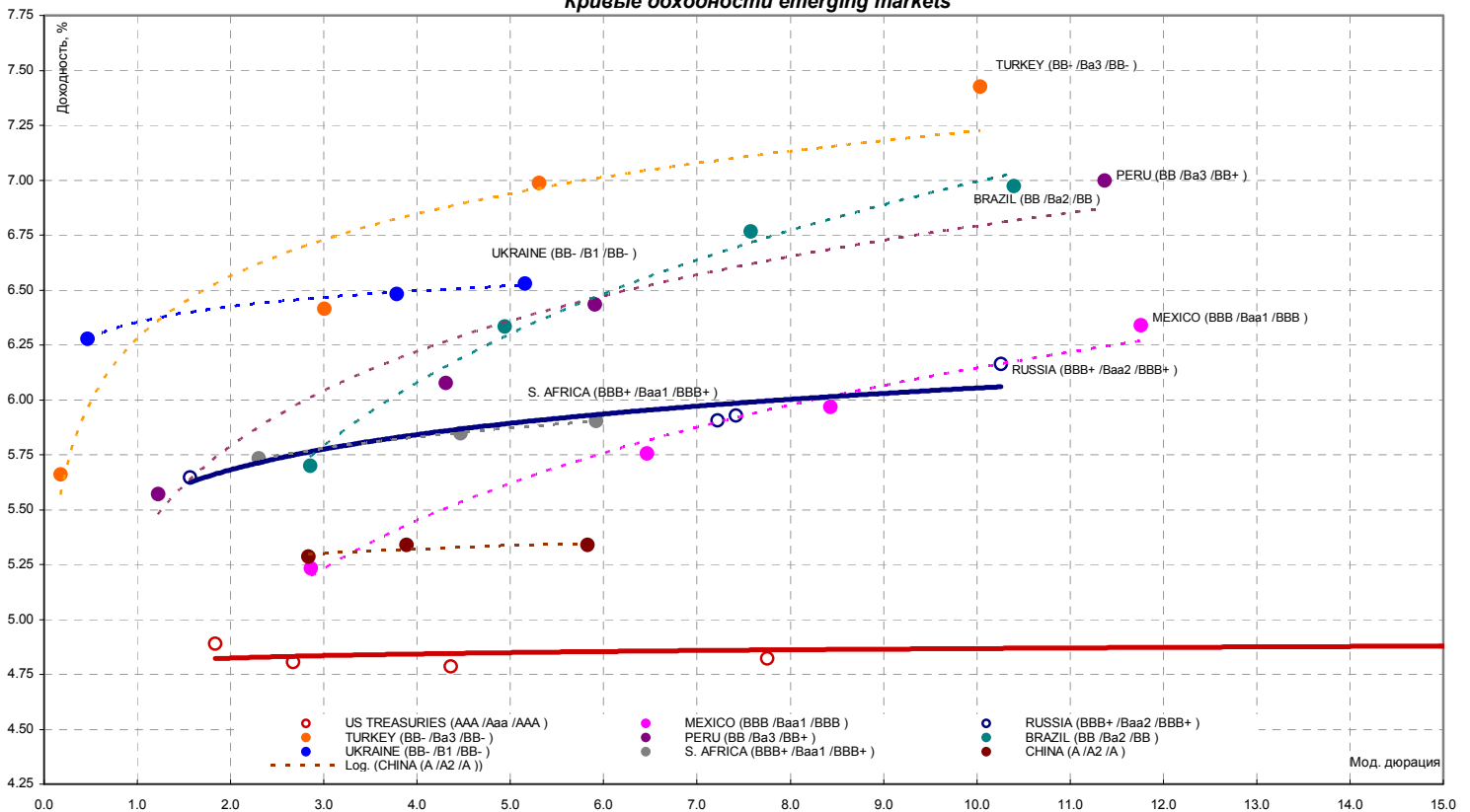
Источники: REUTERS, расчеты Банка Москвы

Кривая доходности российских еврооблигаций



Источники: REUTERS

Кривые доходности emerging markets



Источники: REUTERS

ЭМИТЕНТЫ	ОБЪЕМЫ		ПОГАШЕНИЕ/ ВЫКУП			ЦЕНА		ИЗМЕНЕНИЕ,%			ДОХОДНОСТЬ,%			ДЮРАЦИЯ			
	Оборот млн. руб.	Объем, млн. руб.	Купон,%	Погашение	Оферта	Индикат. цена	Покупка	Продажа	день	неделя	месяц	НКД	Текущая	К погаш.	К оферте	Дюр. лет.	Мод. дюр.
<b>Итоги торгов государственными облигациями</b>																	
ОБР 02	60.3	-	-	23.06.09	15.03.07	98.09	97.99	98.09	-2.02	-1.90	0.12	-	-	0.70	4.04	0.49	0.47
ОБР 03	0.0	-	-	22.09.09	15.12.06	99.19	99.12	99.26	0.08	0.04	0.56	-	-	0.27	3.43	0.24	0.23
ОФЗ 25057	28.0	40817	7.40	20.01.10	-	104.30	104.20	104.30	0.00	-0.10	0.73	10.95	7.09	6.11	-	2.97	2.80
ОФЗ 25058	31.4	40655	6.30	30.04.08	-	101.13	101.08	101.15	-0.04	0.07	0.02	8.11	6.23	5.68	-	1.54	1.46
ОФЗ 25059	39.9	8985	6.10	19.01.11	-	99.80	99.75	99.90	0.05	0.13	0.71	9.02	6.11	6.30	-	3.81	3.59
ОФЗ 25060	209.3	14898	5.80	29.04.09	-	99.76	99.73	99.76	0.02	-0.03	0.51	7.47	5.81	6.03	-	2.43	2.29
ОФЗ 26198	146.4	42117	6.00	02.11.12	-	97.60	97.43	97.64	0.00	0.10	1.35	52.27	6.15	6.48	-	5.03	4.72
ОФЗ 27019	20.8	8800	10.00	18.07.07	-	103.98	103.90	104.12	0.21	-0.23	0.03	16.71	9.62	5.09	-	0.81	0.77
ОФЗ 27020	2.0	8800	10.00	08.08.07	-	104.10	103.95	0.00	0.10	-0.32	-0.06	10.96	9.61	5.27	-	0.86	0.82
ОФЗ 27025	0.0	25806	7.00	13.06.07	-	101.15	100.80	101.50	0.00	0.00	-0.05	0.96	6.92	4.81	-	0.72	0.69
ОФЗ 27026	0.0	16000	7.50	11.03.09	-	102.00	101.32	102.00	-0.68	1.08	-0.20	1.03	7.35	5.92	-	2.30	2.17
ОФЗ 45001	0.0	18904	10.00	15.11.06	-	100.90	0.00	100.90	-0.10	-0.40	-0.29	2.26	9.91	4.26	-	0.16	0.15
ОФЗ 46001	10.6	60000	10.00	10.09.08	-	105.50	105.15	105.59	0.08	0.06	-0.14	1.37	9.48	5.44	-	1.17	1.11
ОФЗ 46002	44.7	62000	9.00	08.08.12	-	110.25	110.17	110.25	0.04	0.01	0.46	8.14	8.16	6.34	-	4.25	4.00
ОФЗ 46003	111.9	37298	10.00	14.07.10	-	111.88	111.80	111.89	0.03	-0.04	0.31	16.71	8.94	6.08	-	2.89	2.73
ОФЗ 46005	0.0	27477	0.00	09.01.19	-	46.10	45.80	46.40	0.00	2.66	1.04	0.00	0.00	6.93	-	11.55	10.80
ОФЗ 46014	2.9	58290	9.00	29.08.18	-	109.50	109.33	109.55	0.03	0.11	0.55	1.23	8.22	6.50	-	5.62	5.28
ОФЗ 46017	30.0	49967	9.00	03.08.16	-	106.50	106.50	106.55	0.00	0.09	0.58	8.14	8.45	6.58	-	6.75	6.33
ОФЗ 46018	68.3	40936	9.50	24.11.21	-	111.64	111.60	111.66	0.08	0.10	1.38	1.30	8.51	6.61	-	8.75	8.21
ОФЗ 46020	0.0	7913	6.90	06.02.36	-	102.80	102.60	103.00	0.00	0.01	2.34	6.24	6.71	6.79	-	12.96	12.14
<b>Всего</b>	<b>738.0</b>	<b>520814</b>															

Источники: REUTERS, расчеты Банка Москвы

ЭМИТЕНТЫ	ОБЪЕМЫ		ПОГАШЕНИЕ/ ВЫКУП			Индикат. цена	ЦЕНА		ИЗМЕНЕНИЕ,%			ДОХОДНОСТЬ,%			ДЮРАЦИЯ		
	Оборот млн. руб.	Объем, млн. руб.	Купон,%	Погашение	Оферта		Покупка	Продажа	день	неделя	месяц	НКД	Текущая	К погаш.	К оферте	Дюр. лет.	Мод. дюр
<b>Итоги торгов муниципальными облигациями</b>																	
Волгоград, 01	1.65	400	9.70	17.07.08	-	102.98	102.95	103.20	0.03	0.42	0.18	15.95	9.42	7.90	-	1.68	1.55
Казань, 02	0.41	1000	10.00	11.04.07	-	101.36	101.13	101.44	0.11	0.10	-0.03	18.36	9.87	7.73	-	0.55	0.51
Красноярск, 02	0.03	630	12.50	27.10.06	-	100.65	100.50	100.80	-0.09	0.08	-0.10	18.15	12.42	6.26	-	0.11	0.10
Красноярск, 05	0.14	1000	6.19	18.10.08	-	100.72	100.53	100.85	1.79	-0.12	0.50	25.95	6.15	7.70	-	1.91	1.77
Новосибирск, 02	0.00	1500	12.00	07.12.06	-	101.08	101.00	101.15	0.00	0.00	-0.22	3.95	11.87	6.99	-	0.22	0.20
Новосибирск, 03	6.97	1000	13.00	14.07.09	-	112.96	112.95	113.35	-0.17	0.22	0.49	24.58	11.51	7.26	-	2.43	2.26
Томск, 01	0.00	300	12.00	22.11.07	-	103.25	102.10	104.40	0.00	0.00	-0.81	3.29	11.62	9.37	-	1.11	1.01
Уфа, 04	0.00	500	10.03	03.06.08	-	104.05	103.60	104.50	0.00	-0.24	0.00	28.57	9.64	7.59	-	1.58	1.46
<b>Итоги торгов субфедеральными облигациями</b>																	
Башкортостан, 04	0.00	500	8.02	13.09.07	-	100.70	0.00	0.00	0.00	-0.10	-0.30	0.88	7.96	7.40	-	0.97	0.90
Белгородская обл., 04	0.00	320	14.00	29.04.08	-	110.00	0.00	0.00	0.00	0.00	1.61	54.47	12.73	7.14	-	1.44	1.34
Белгородская обл., 31001	0.00	2000	8.38	10.11.10	-	101.98	101.76	102.19	0.00	-0.24	0.20	7.58	8.22	8.05	-	3.53	3.26
Волгоградская обл., 01	0.00	600	11.99	11.06.09	-	105.28	105.00	105.55	0.00	0.28	0.33	31.21	11.39	8.08	-	1.60	1.48
Волгоградская обл., 35001	0.00	700	12.00	17.06.10	-	106.48	106.16	106.80	0.00	0.05	-0.09	28.93	11.27	8.04	-	1.99	1.84
Воронежская обл., 01	0.55	600	13.00	15.12.07	-	107.31	106.70	107.31	0.29	-1.38	-0.04	1.78	12.11	6.98	-	1.17	1.09
Воронежская обл., 02	0.00	500	13.00	18.06.09	-	112.60	0.00	112.60	0.00	1.60	0.76	33.48	11.55	7.28	-	2.37	2.20
Иркутская обл., 01	0.00	700	10.50	22.07.07	-	101.96	101.82	102.10	0.00	0.02	-0.21	6.04	10.30	7.87	-	0.82	0.76
Иркутская обл., 31001	0.00	1500	10.00	17.12.09	-	102.50	0.00	0.00	0.00	-0.18	0.29	21.22	9.76	7.79	-	1.60	1.49
Иркутская обл., 31002	0.00	900	8.50	23.10.08	-	100.22	100.13	100.30	0.00	-0.25	0.05	33.77	8.48	7.84	-	1.02	0.95
Калужская обл., 01	0.00	300	10.00	24.12.07	-	101.80	0.00	0.00	0.00	0.00	0.10	23.56	9.82	7.83	-	1.20	1.11
Карелия, 34009	0.00	2000	8.40	02.06.10	-	100.12	0.00	102.00	-99.00	0.00	0.11	23.70	8.39	8.17	-	2.89	2.67
Кировская обл., 01	0.00	400	8.39	22.12.08	-	100.85	0.00	0.00	0.00	0.00	0.05	20.23	8.32	7.90	-	1.19	1.10
Коми, 05	0.00	500	14.00	24.12.07	-	108.20	0.00	0.00	0.00	0.09	0.05	32.99	12.94	6.57	-	1.15	1.08
Коми, 06	0.28	700	14.00	14.10.10	-	117.25	117.10	117.35	-0.07	0.20	1.47	60.22	11.94	7.29	-	3.20	2.98
Коми, 07	3.83	1000	12.00	22.11.13	-	107.80	107.80	108.40	-0.09	-0.19	2.76	38.79	11.13	7.76	-	4.95	4.59
Коми, 08	0.51	1000	9.00	03.12.15	-	99.50	98.50	100.50	-0.49	1.31	-4.62	3.21	9.05	7.69	-	6.31	5.86
Костромская обл., 04	0.00	800	12.00	11.03.08	-	106.10	105.50	106.70	0.00	-1.04	0.66	1.97	11.31	7.15	-	1.38	1.29
Красноярский край, 02	0.00	1500	10.95	26.10.06	-	100.48	100.35	100.60	0.00	-0.15	0.03	16.20	10.90	6.26	-	0.10	0.10
Красноярский кр., 34003	0.09	3000	7.00	01.10.08	-	99.49	99.47	99.60	0.04	-0.03	0.40	31.84	7.04	7.17	-	1.43	1.34
Краснодарский край, 01	0.00	1000	10.00	15.05.07	-	101.85	101.71	101.98	0.00	0.00	-0.07	34.25	9.82	7.16	-	0.63	0.59
Ленинградская обл., 02	0.00	800	14.01	08.12.10	-	124.10	123.56	0.00	0.00	-0.48	-0.56	36.46	11.29	7.41	-	3.34	3.11
Ленинградская обл., 03	0.00	1300	13.50	05.12.14	-	129.63	129.25	130.00	0.00	-0.20	4.05	34.77	10.41	7.49	-	5.59	5.20
Московская обл., 03	0.00	1000	11.00	19.08.07	-	101.60	100.10	104.80	0.00	-0.35	0.00	8.74	10.83	9.33	-	0.89	0.82
Московская обл., 05	0.16	12000	10.00	30.03.10	-	107.70	107.70	107.90	0.00	-0.05	0.36	34.32	9.29	6.89	-	2.33	2.18
Московская обл., 04	0.00	9600	11.00	21.04.09	-	110.30	110.15	110.30	0.09	-0.09	0.05	16.58	9.97	6.81	-	2.27	2.13
Московская обл., 25006	26.96	12000	9.00	19.04.11	-	107.81	107.81	107.90	0.01	-0.16	1.27	36.00	8.35	7.10	-	3.76	3.51
Нижегородская обл., 01	0.00	1000	11.80	01.11.06	-	100.67	100.35	100.98	0.00	-0.11	-0.20	15.19	11.72	6.15	-	0.12	0.11
Нижегородская обл., 02	0.00	2500	10.24	02.11.08	-	104.00	103.80	104.20	0.23	-0.33	-0.19	38.72	9.85	7.17	-	1.31	1.22
Новосибирская обл., 02	0.02	2000	13.30	29.11.07	-	106.51	106.51	107.00	-0.27	-0.47	1.63	6.56	12.49	7.77	-	1.12	1.04
Новосибирская обл., 03	0.00	2500	9.00	15.12.09	-	101.60	0.00	0.00	0.00	-0.05	0.35	22.19	8.86	7.74	-	2.12	1.97
Самарская обл., 02	0.00	2000	6.82	09.09.10	-	97.88	96.85	98.90	0.00	-0.11	1.12	0.75	6.97	7.65	-	3.51	3.26
Самарская обл., 03	5.07	4500	7.60	11.08.11	-	100.70	100.70	100.89	-99.00	-0.05	0.00	6.66	7.55	7.64	-	4.11	3.82
Тверская обл., 02	0.00	1000	16.90	23.11.06	-	101.76	101.51	102.00	0.00	-0.10	-2.58	11.58	16.61	6.99	-	0.18	0.17
Тверская обл., 03	0.75	800	7.95	30.11.08	-	100.70	100.25	100.70	0.00	0.10	0.20	3.92	7.89	7.82	-	2.04	1.89
Томская обл., 03	0.41	600	11.00	13.10.07	-	103.30	103.30	103.62	-0.05	-1.10	-0.77	47.62	10.65	6.92	-	1.00	0.93
Томская обл., 34026	0.00	900	9.00	09.11.09	-	100.05	99.85	100.25	0.00	-0.28	0.25	32.55	9.00	7.45	-	2.36	2.19
Тульская обл., 31001	41.84	1500	8.50	28.06.09	-	102.10	101.80	102.10	-99.00	-0.17	0.74	18.63	8.33	7.88	-	2.46	2.28
Удмуртская респ., 01	0.00	1000	8.20	27.12.08	-	100.95	100.80	101.10	0.00	-0.11	0.05	18.65	8.12	7.88	-	2.09	1.94
Хабаровский край, 02	0.00	700	10.00	05.10.06	-	100.18	100.06	100.30	0.00	-0.15	-0.10	20.55	9.98	6.00	-	0.05	0.04
Хабаровский край, 06	0.00	1000	9.00	24.11.09	-	100.70	100.61	100.78	0.00	-0.05	0.60	28.85	8.94	7.57	-	2.05	1.91
ХМАО, 02	0.00	5000	12.00	27.05.08	-	108.25	107.51	0.00	0.00	-0.86	-1.86	37.15	11.09	6.85	-	1.54	1.44
Чувашия, 03	0.00	500	9.50	13.04.07	-	100.83	100.31	101.34	0.00	-0.05	-0.21	17.70	9.42	8.23	-	0.55	0.51
Чувашия, 04	0.00	750	12.33	27.03.09	-	113.50	0.00	0.00	0.00	1.79	-0.39	58.78	10.86	6.55	-	2.15	2.02
Чувашия, 05	6.60	1000	7.85	05.06.11	-	101.05	100.50	101.05	-99.00	0.30	0.97	22.15	7.77	7.72	-	3.95	3.67
Якутия, 03	0.00	800	12.00	17.06.08	-	109.69	0.00	0.00	0.00	0.17	1.02	29.59	10.94	6.25	-	1.57	1.48
Якутия, 05	0.00	2000	9.00	21.04.07	-	100.73	100.50	100.95	0.00	0.20	-0.01	14.79	8.94	7.05	-	0.57	0.54
Якутия, 06	0.00	2000	10.00	13.05.10	-	107.95	107.80	108.10	0.00	-0.16	0.51	8.77	9.26	7.26	-	2.66	2.48
Якутия, 35001	0.00	2500	7.95	11.04.13	-	101.00	100.85	101.15	0.00	-0.05	0.35	13.07	7.87	7.95	-	4.49	4.16
ЯНАО, 01	0.00	1800	10.00	03.08.08	-	105.95	100.00	0.00	0.00	-0.09	0.16	12.05	9.44	6.68	-	1.74	1.63
Ярославская обл., 02	0.00	1000	12.78	03.07.07	-	104.58	104.45	104.70	0.00	-0.01	-0.12	26.61	12.22	6.95	-	0.75	0.70
Ярославская обл., 03	0.00	1000	12.00	17.11.06	-	100.80	100.65	100.95	0.00	0.00	-0.20	28.31	11.90	6.80	-	0.16	0.15
Ярославская обл., 04	0.00	1000	11.00	26.05.09	-	107.45	106.90	107.99	0.00	-0.42	-0.65	34.96	10.24	7.30	-	2.35	2.19
Ярославская обл., 05	0.00	500															

ЭМИТЕНТЫ	ОБЪЕМЫ		ПОГАШЕНИЕ/ ВЫКУП		ЦЕНА	ИЗМЕНЕНИЕ,%			ДОХОДНОСТЬ,%			ДЮРАЦИЯ					
	Оборот, млн. руб.	Объем, млрд. руб.	Купон,%	Погашение		Оферта	Индикат. цена	Покупка	Продажа	день	неделя	месяц	НКД	Текущая	К погаш.	К оферте	Дюр. лет.
<b>Нефть и газ</b>																	
ГАЗПРОМ А3	2.02	10000	8.11	18.01.07	-	101.05	101.00	101.05	0.09	-0.19	-0.05	12.89	8.03	4.86	-	0.33	0.32
ГАЗПРОМ А4	0.50	5000	8.22	10.02.10	-	104.50	104.48	104.80	0.03	-0.36	0.89	7.43	7.87	6.83	-	3.02	2.83
ГАЗПРОМ А5	0.00	5000	7.58	09.10.07	-	101.93	102.05	0.00	0.00	0.32	0.20	33.23	7.44	5.75	-	1.00	0.95
ГАЗПРОМ А6	15.12	5000	7.22	06.08.09	-	100.55	100.55	100.75	0.05	-0.52	0.95	7.71	7.18	7.13	-	2.64	2.46
Лукойл 02	10.16	6000	7.15	17.11.09	20.11.07	101.60	101.51	101.69	0.59	-0.79	0.93	23.12	7.04	-	5.79	1.12	1.06
НГК ИТЕРА	3.15	2000	9.75	07.12.07	-	101.33	101.20	101.35	-0.17	0.15	0.05	27.51	9.62	8.74	-	1.15	1.06
НОВАТЭК, 01	0.00	1000	9.40	30.11.06	-	100.70	0.00	0.00	0.00	0.00	-0.20	28.07	9.33	5.70	-	0.20	0.19
Мособлгаз, 01	0.00	1000	10.75	21.12.08	-	102.09	102.01	102.16	0.00	-0.15	0.20	25.92	10.53	9.23	-	1.25	1.15
РуссНефть, 01	8.23	7000	9.25	10.12.10	12.12.08	101.10	101.10	101.19	-0.13	-0.19	0.54	23.82	9.15	-	8.87	2.03	1.86
УдмуртНП, 01	0.00	1500	9.50	01.09.08	01.12.06	100.20	100.17	100.23	0.00	-0.15	0.19	4.42	9.48	-	8.46	0.20	0.19
<b>Электроэнергетика</b>																	
Башкирэнерго, 02	0.00	500	9.50	22.02.07	-	100.71	100.51	100.90	0.00	0.00	0.00	6.51	9.43	7.76	-	0.43	0.40
Башкирэнерго, 03	0.00	1500	8.30	09.03.11	19.03.09	100.28	100.05	100.50	0.00	0.05	0.25	17.51	8.28	-	8.43	2.25	2.07
ГидроОГК, 01	139.06	5000	8.10	29.06.11	-	103.01	103.01	103.15	-0.10	0.74	2.25	16.42	7.86	7.47	-	4.01	3.73
Ленэнерго, 01	0.50	3000	10.25	19.04.07	-	100.90	100.55	101.00	-0.05	-0.15	0.85	42.40	10.16	8.79	-	0.56	0.51
Магнит, 01	1.01	1500	9.85	18.12.08	21.12.06	100.98	100.98	101.32	-0.02	0.01	-0.05	23.75	9.75	-	5.85	0.26	0.24
Мосэнерго, 02	0.02	5000	7.65	18.02.16	23.02.12	100.45	100.30	100.45	-0.12	0.19	2.38	3.77	7.62	-	7.69	4.53	4.21
РКС, 01	0.50	1500	9.70	15.04.09	17.10.07	100.70	100.70	100.95	-0.15	0.30	0.60	40.39	9.63	-	9.19	1.01	0.93
Свердловэнерго, 01	0.00	500	11.50	01.03.07	-	101.00	100.70	0.00	0.00	0.00	0.25	5.67	11.39	9.13	9.13	0.45	0.41
Татэнерго, 01	0.00	1500	9.65	13.03.08	-	102.35	102.25	102.45	0.00	0.15	0.29	1.06	9.43	8.10	-	1.42	1.31
ФСК ЕЭС 03	9.15	7000	7.10	12.12.08	-	100.22	100.19	100.33	-0.03	-0.15	0.80	18.28	7.08	7.11	-	2.07	1.93
ФСК ЕЭС, 01	0.47	5000	8.80	18.12.07	-	103.00	102.85	0.00	0.00	-0.15	0.00	21.70	8.54	6.35	-	1.19	1.12
ФСК ЕЭС, 02	2.05	7000	8.25	22.06.10	-	104.00	103.92	104.00	0.05	-0.24	1.64	18.76	7.93	7.14	-	3.26	3.05
<b>Связь</b>																	
Волгателеком 03	10.62	2300	8.50	30.11.10	-	101.78	101.75	101.85	-0.12	0.10	1.44	24.22	8.35	8.01	-	2.80	2.59
Волгателеком 02	2.62	3000	8.20	30.11.10	04.12.08	100.85	100.85	100.98	-0.15	0.29	0.50	23.36	8.13	-	7.90	2.02	1.88
Дальсвязь 01	0.00	1000	13.00	15.11.06	-	100.83	100.70	100.95	0.00	-0.01	-0.20	44.16	12.89	7.42	-	0.16	0.15
Дальсвязь, 02	0.00	2000	8.85	30.05.12	02.06.10	102.20	102.00	102.40	0.00	0.08	2.45	24.97	8.66	-	8.30	3.12	2.88
Дальсвязь, 03	0.00	1500	8.60	03.06.09	-	101.14	101.12	101.16	0.00	-0.20	1.00	24.27	8.50	8.13	-	1.88	1.74
МГТС, 04	0.00	1000	7.10	22.04.09	25.04.07	99.00	0.00	0.00	0.00	-1.30	0.25	28.21	7.17	-	9.02	0.58	0.53
МГТС, 05	0.00	1500	8.30	25.05.10	29.05.07	101.22	0.00	0.00	0.00	0.00	-0.07	25.24	8.20	-	6.55	0.67	0.63
Мегафон	0.00	1500	9.28	11.04.07	-	101.50	100.65	0.00	0.00	-0.01	0.21	40.43	9.14	6.61	-	0.54	0.51
Мегафон, 03	0.00	3000	9.25	15.04.08	-	103.00	103.15	0.00	0.00	-0.29	-0.08	38.77	8.98	7.32	-	1.45	1.35
РТК-ЛИЗИНГ, 04	0.00	2250	8.80	08.04.08	-	100.30	100.15	100.45	0.00	-0.05	0.30	27.00	8.77	8.61	-	0.85	0.79
Сибирьтелеком, 04	5.20	2000	12.50	05.07.07	-	104.00	103.81	104.00	0.04	-0.02	-0.43	25.34	12.02	7.33	-	0.77	0.71
Сибирьтелеком, 05	0.00	3000	9.20	25.04.08	-	102.00	102.00	102.20	0.34	0.15	0.49	36.04	9.02	7.99	-	1.48	1.37
Сибирьтелеком, 06	0.00	2000	7.85	16.09.10	23.09.08	99.75	0.00	0.00	0.00	-0.17	1.01	38.50	7.87	-	8.09	1.83	1.70
Сибирьтелеком, 07	0.00	2000	8.65	20.05.09	-	101.55	101.50	101.65	-0.03	-0.02	1.25	27.73	8.52	8.15	-	2.38	2.20
С3 Телеком, 02	11.17	1500	7.50	03.10.07	-	100.00	100.00	100.25	-0.15	-0.05	0.28	15.41	7.50	7.71	-	0.57	0.53
С3 Телеком, 03	0.00	3000	9.25	24.02.11	28.02.08	102.40	0.00	102.40	0.00	0.29	0.10	4.56	9.03	-	7.69	1.37	1.27
СМАРТС, 02	0.02	500	14.00	26.06.07	26.12.06	99.00	98.73	99.65	1.12	-2.20	-0.55	32.22	14.14	-	17.30	0.27	0.23
СМАРТС, 03	0.03	1000	14.10	29.09.09	03.10.06	99.00	98.70	99.00	0.00	-0.60	-0.49	64.51	14.24	-	36.45	0.04	0.03
Таттелеком, 03	0.56	600	11.75	06.05.07	-	102.65	0.00	102.65	0.15	0.00	-0.10	13.20	11.45	7.61	-	0.61	0.57
УРСИ 04	23.39	3000	9.99	01.11.07	-	103.03	103.00	103.27	0.03	-0.10	0.00	37.50	9.70	7.24	-	1.05	0.98
УРСИ 05	6.14	2000	9.19	17.04.08	-	102.05	102.00	102.25	0.05	-0.10	0.34	38.02	9.01	7.93	-	1.46	1.35
УРСИ 06	0.00	2000	8.20	17.11.11	20.11.08	100.67	0.00	100.85	0.00	0.05	0.87	26.06	8.15	-	8.01	1.99	1.84
УРСИ, 07	0.00	3000	8.40	13.03.12	17.03.09	100.77	0.00	0.00	0.00	0.00	1.15	41.65	8.34	-	8.22	2.21	2.04
Центртелеком 04	5.04	5623	13.80	21.08.09	-	114.40	114.40	114.55	0.00	-0.35	1.24	11.34	12.06	8.33	-	2.51	2.32
Центр. Телеграф, 03	0.00	700	9.75	01.04.09	-	101.15	0.00	0.00	0.00	0.00	0.60	20.03	9.64	9.56	-	2.24	2.04
ЮТК, 02	0.00	1500	10.50	07.02.07	#REF!	#REF!	100.40	100.85	0.00	-0.12	-0.32	11.51	10.43	8.74	-	0.39	0.36
ЮТК, 03	1.48	3500	10.90	10.10.09	-	100.63	102.08	102.20	0.02	-0.22	0.49	48.68	10.68	-	8.98	0.98	0.90
ЮТК 04	10.83	5000	10.50	09.12.09	-	102.30	102.27	102.40	-0.15	0.20	0.71	1.44	10.26	9.06	-	1.80	1.65
<b>Металлургия</b>																	
Амурметалл, 01	0.00	1500	9.80	26.02.09	-	101.70	101.60	101.79	0.00	0.08	0.45	4.83	9.64	9.21	-	2.22	2.04
ИНПРОМ, 02	30.44	1000	10.70	15.07.10	19.07.07	101.00	100.71	101.00	0.10	0.10	1.17	17.59	10.59	-	9.61	0.81	0.74
ИНПРОМ, 03	0.00	1300	10.70	18.05.11	23.05.07	100.11	100.07	100.15	0.00	0.13	-0.05	34.30	10.69	-	10.75	0.65	0.59
МаирИнвест, 01	0.20	500	12.30	03.04.07	-	100.50	100.30	100.50	0.40	-0.25	-0.15	25.61	12.24	11.81	-	0.52	0.46
МаирИнвест, 02	0.50	1000	10.90	16.12.08	28.11.06	100.60	100.45	100.89	-0.12	0.32	0.03	33.15	10.83	-	7.52	0.19	0.18
Макси-Групп, 01	3.15	3000	11.25	12.03.09	13.09.07	98.40	98.25	98.40	0.10	0.20	-0.51	1.23	11.43	-	13.45	0.96	0.85
МЗ им. Серова, 02	0.00	2000	8.75	27.02.09	-	99.63	99.00	100.25	0.00	0.00	0.00	4.08	8.78	9.12	-	2.25	2.06
НМЗ им. Кузмина, 01	0.00	1200	11.00	14.02.10	16.08.07	99.50	99.00	100.00	0.00	0.00	-0.46	9.95	11.06	-	11.90	0.88	0.79
НСММЗ, 01	0.00	1000	1.00	19.05.08	-	94.00	0.00	94.00	0.00	11.10	-9.91	3.26	1.06	4.84	-	1.65	1.58
ОМК, 01	0.00	3000	9.20	12.06.08	-	101.98	101.90	102.05	0.00	-0.15	0.17	25.71	9.02	8.10	-	1.61	1.49
Русал Фин 02	0.00	5000	8.00	20.05.07	-	100.70	100.61	100.78									

**ЭМИТЕНТЫ      ОБЪЕМЫ      ПОГАШЕНИЕ/ ВЫКУП      ЦЕНА      ИЗМЕНЕНИЕ,%      ДОХОДНОСТЬ,%      ДЮРАЦИЯ**

Оборот,    Объем,    Купон,%    Погашение    Оферта    Индикат.    Покупка    Продажа    день    неделя    месяц    НКД    Текущая    К погаш.    К оферте    Дюр. лет.    Мод. дюр  
млн. руб.    млрд. руб.

**Машиностроение**

Автоваз, 02	10.61	3000	9.20	13.08.08	14.02.07	100.70	100.60	100.70	0.15	-0.07	-0.20	8.32	9.14	-	7.37	0.41	0.38
Автоваз, 03	0.50	5000	7.80	22.06.10	26.06.07	100.10	100.10	100.35	-0.10	0.00	0.45	17.74	7.79	-	7.79	0.75	0.70
Вагонмаш, 01	0.00	300	13.50	19.06.08	-	105.23	105.00	105.45	0.00	-0.36	0.85	32.55	12.83	10.40	-	1.58	1.43
ВКМ-Финанс, 01	0.00	1000	10.25	04.06.08	06.12.06	100.15	99.90	100.40	0.00	-0.05	-0.40	28.92	10.23	-	9.27	0.22	0.20
Волгабурмаш 01	3.00	600	11.10	08.10.08	11.10.06	100.00	99.90	100.05	-0.07	0.06	-0.04	48.35	11.10	-	10.59	0.06	0.06
Газ-Финанс, 01	8.51	2000	8.49	08.02.11	12.02.08	100.17	100.01	100.17	0.17	-0.10	0.60	7.91	8.48	-	8.52	1.34	1.24
ГТ-ТЭЦ Энерго 03	0.01	1500	12.04	18.04.08	23.10.06	100.25	100.20	100.25	0.05	-0.12	-0.35	49.48	12.01	-	9.39	0.10	0.09
ЕПК 01	0.00	1000	8.75	02.10.08	05.10.06	99.97	0.00	100.00	0.00	-0.05	0.20	39.55	8.75	-	9.14	0.05	0.04
ИжАвто, 01	0.01	1200	10.70	14.03.07	-	99.67	99.57	99.67	0.00	0.14	0.50	1.47	10.74	11.40	-	0.49	0.44
Ижмаш, 02	0.00	1000	13.55	17.06.08	19.12.06	100.05	99.00	101.10	0.00	0.00	-0.54	33.41	13.54	-	12.91	0.25	0.22
Интегра Финанс, 01	0.00	2000	10.50	20.03.09	-	101.30	0.00	0.00	0.00	0.20	0.14	51.21	10.37	10.15	-	2.16	1.96
ИРКУТ 03	0.00	3250	8.74	16.09.10	-	101.21	0.00	0.00	0.00	0.21	0.32	42.86	8.64	8.55	-	3.32	3.06
КАМАЗ-Финанс, 01	0.00	1200	6.00	11.11.06	-	98.40	98.40	0.00	0.00	0.00	0.00	21.21	6.10	16.73	-	0.15	0.13
КАМАЗ-Финанс, 02	0.00	3000	8.45	17.09.10	19.09.08	99.71	0.00	0.00	0.00	-0.29	0.28	41.21	8.47	-	8.80	1.81	1.67
Криогенмаш, 02	0.00	500	9.75	08.07.08	-	102.21	100.70	110.10	0.00	0.50	0.15	18.43	9.54	3.18	-	1.69	1.64
МиГ-Финанс, 01	0.01	1000	10.50	03.06.09	06.06.07	101.58	101.15	101.58	1.07	-0.15	0.00	29.63	10.34	-	8.31	0.69	0.64
Мотовилих. заводы, 01	4.03	1500	10.00	23.03.08	26.07.07	100.80	100.60	101.69	0.10	-1.08	-0.25	14.52	9.92	-	9.18	0.83	0.76
Моторостроитель, 01	0.00	800	12.00	19.03.09	20.09.07	100.32	0.00	101.00	0.00	0.05	0.32	58.85	11.96	-	12.00	0.92	0.82
ПМЗ, 01	0.00	750	9.90	21.07.09	24.07.07	100.40	0.00	0.00	0.00	0.23	0.07	14.92	9.86	-	9.73	0.81	0.74
Промтрактор, 01	3.08	1500	9.75	03.07.08	-	100.05	99.90	100.07	0.05	0.00	0.00	19.50	9.75	4.44	-	1.68	1.61
Росвертол, 01	0.05	800	9.30	26.05.09	27.11.07	100.64	100.50	100.72	-0.08	0.15	0.45	28.28	9.24	-	8.89	1.13	1.03
Салют-Энергия, 01	11.08	3000	10.15	25.12.07	26.12.06	100.25	100.22	100.25	-0.05	0.18	-1.59	23.08	10.12	-	9.00	0.27	0.25
НПО САТУРН, 01	0.00	1500	9.00	23.03.08	24.03.07	100.62	0.00	0.00	0.00	0.00	0.07	43.89	8.94	-	7.89	0.49	0.46
Северсталь-авто, 01	0.00	1500	11.25	21.01.10	25.01.07	101.71	0.00	0.00	0.00	0.00	-0.77	16.34	11.06	-	6.20	0.35	0.33
СОК-Автокомп., 01	8.50	1100	12.32	24.04.08	27.10.06	100.00	99.95	100.05	0.00	-0.15	0.30	48.60	12.32	-	12.40	0.11	0.09
Стройтрансгаз, 01	0.00	3000	9.60	25.06.08	-	101.43	101.30	101.55	0.00	-0.25	0.15	21.57	9.47	8.89	-	1.64	1.50
ТВЗ, 01	0.75	750	14.60	10.10.06	-	100.50	100.35	100.50	0.00	0.05	-0.69	64.40	14.53	5.90	-	0.06	0.06
ТВЗ, 03	0.00	1000	9.25	18.06.10	20.06.08	100.58	100.40	100.75	0.00	-0.06	0.75	22.05	9.20	-	9.07	1.63	1.49
Трансмашхолдинг, 01	0.00	1500	1.00	01.12.07	-	90.02	0.00	95.00	0.00	0.00	-3.19	2.99	1.11	10.27	-	1.19	1.08
Уралвагонзавод, 01	3.51	2000	13.36	30.09.08	03.10.06	100.50	100.40	101.25	0.15	0.14	-0.45	61.13	13.29	-	1.12	0.04	0.04
Уралвагонзавод 02	9.05	3000	9.35	05.10.10	03.10.07	100.56	100.56	100.60	-0.04	0.05	0.04	42.52	9.30	-	8.96	0.98	0.90

**Добывающая промышленность**

Белон-Финанс, 01	0.00	1500	9.10	03.06.09	-	100.77	100.74	100.80	0.00	-0.09	0.90	25.68	9.03	8.96	-	2.40	2.21
СУЭК, 02	0.00	1000	8.50	15.02.07	-	100.38	99.55	101.20	0.00	0.00	-0.45	7.45	8.47	7.77	-	0.41	0.38
Хайленд Голд Финанс, 01	0.00	750	12.00	02.04.08	09.10.06	99.90	0.00	0.00	0.00	0.00	0.10	24.66	12.01	-	14.41	0.06	0.05

**Потребительский сектор**

Аладушкин 01	0.00	500	12.00	08.03.07	-	101.00	100.50	101.50	0.00	-0.15	-0.10	3.62	11.88	9.73	-	0.47	0.43
АрнестФинанс, 01	0.00	600	10.30	29.04.09	25.04.07	101.42	0.00	0.00	0.00	0.00	-0.46	40.92	10.30	-	10.53	0.58	0.52
Балтика, 01	0.00	1000	8.75	20.11.07	-	0.00	0.00	101.90	0.00	0.00	0.24	21.58	8.63	7.67	-	1.19	1.10
Балтимор-Нева, 02	0.00	800	11.65	15.05.08	23.11.06	100.50	100.30	100.70	0.00	-0.25	-0.40	39.26	11.59	-	7.59	0.18	0.17
Вимм-Билль-Данн, 02	10.89	3000	9.00	15.12.10	-	103.60	103.48	103.60	0.19	0.05	0.68	21.95	8.69	8.14	-	3.56	3.29
Группа ОСТ, 02	0.30	1000	12.90	08.05.08	10.05.07	99.47	99.47	99.70	-0.13	-0.30	-0.25	45.95	12.97	-	14.19	0.61	0.53
Джей-Эф-Си, 02	0.00	1200	13.00	04.12.07	05.12.06	100.75	100.60	100.90	0.00	-0.10	-0.32	37.04	12.90	-	9.09	0.21	0.20
Нидан-Инвест, 01	0.00	1000	10.80	16.05.07	-	101.20	100.85	101.20	0.20	-0.35	-0.30	36.69	10.67	9.04	-	0.63	0.58
Инмарко, 01	0.00	1000	9.85	19.12.08	22.12.06	100.15	98.00	0.00	0.00	0.65	0.10	23.48	9.84	-	9.05	0.26	0.24
Красный Восток, 01	0.00	1500	11.50	25.02.07	-	101.33	101.21	101.44	0.00	-0.34	-0.15	7.25	11.35	8.31	-	0.44	0.41
Нутринвестхолдинг, 01	0.00	1200	11.00	09.06.09	-	100.30	100.20	100.40	0.00	0.10	0.20	1.81	10.97	2.96	-	2.54	2.47
Нэфис Косметикс, 01	0.00	400	10.50	22.04.07	-	100.40	100.25	100.55	0.00	-0.16	-0.08	42.86	10.46	9.99	-	0.57	0.52
Отеч. лекарства, 02	0.51	1300	10.25	17.02.09	21.08.07	99.65	99.50	99.85	0.00	0.00	0.00	7.58	10.29	-	10.92	0.90	0.81
Очаково, 02	0.00	1500	8.50	19.09.08	-	99.27	0.00	0.00	0.00	0.11	0.61	41.45	8.56	9.22	-	1.42	1.30
ПИТ-Инвестментс 01	0.00	1000	12.00	28.09.06	-	100.08	100.08	0.00	-0.12	0.00	-0.79	56.55	11.99	8.59	-	0.03	0.03
ПИТ-Инвестментс 02	0.00	1500	14.25	23.03.09	29.09.06	100.24	0.00	0.00	0.00	0.09	-1.13	68.32	14.22	-	1.06	0.03	0.03
Русский Текстиль 02	0.00	1000	12.75	05.03.09	-	98.21	98.01	98.40	0.00	-0.08	0.71	3.84	12.98	14.47	-	1.55	1.36
Русский Текстиль 03	9.91	1200	12.00	20.10.09	18.10.07	97.80	97.80	98.00	-0.03	-0.31	0.13	48.00	12.27	-	14.74	1.00	0.87
Санэй, 01	0.12	1000	11.66	03.12.08	06.06.07	101.09	100.95	101.25	0.04	0.00	0.30	32.90	11.53	-	10.24	0.69	0.62
Синерия, 01	1.00	1000	10.70	22.04.09	24.10.07	99.65	0.00	99.80	-0.20	-0.10	0.28	42.51	10.74	-	11.33	1.02	0.92
Талосто-Финанс, 01	0.00	1000	10.00	06.03.09	07.09.07	99.98	99.75	100.20	0.00	0.10	0.00	2.74	10.00	-	10.27	0.95	0.86
Яковлевский Текстиль, 01	2.27	1000	12.00	31.10.08	27.10.06	99.97	99.92	100.05	-0.03	-0.05	0.05	47.01	12.00	-	11.73	0.11	0.10

**Агропромышленный комплекс**

АПК Аркада 01	5.85	600	13.20	28.06.08	29.06.07	100.00	99.95	100.00	-0.01	0.01	-0.02	29.29	13.20	-	13.56	0.75	0.66
АПК Аркада, 02	1.09	1000	13.31	20.02.09	22.08.07	101.20	100.00	100.11	0.00	0.01	0.01	9.85	13.30	-	13.58	0.89	0.79
АПК ОГО, 01	0.89	1100	15.50	22.04.07	-	99.60	101.20	101.26	0.10	-0.10	-0.09	53.78	15.32	13.29	-	0.47	0.42
АПК ОГО, 02	12.50	1200	12.95	25.02.09	-	100.55	99.60	99.80	-0.49	0.10	-0.10	7.81	13.00	13.59	-	1.97	1.74
Белранкорм	0.26	700	10.90	02.12.08	05.12.06	100.16	100.27	100.55	0.25	0.00	0.15	3.88	10.84	-	8.25	0.21	0.20
Евросервис	0.00	1500	14.00	18.12.07	19.12.06	99.50	0.00	0.00	0.00	0.00	-0.50	34.52	13.98	-	14.02	0.24	0.21
КБК Черемушки, 01	0.00	700	11.30	02.03.09	05.03.07	0.00	0.00	0.00	0.00	0.00	-0.65	4.33	11.36	-	12.39	0.46	0.41
Моссельпром, 01	6.70	1000	13.00	12.12.08	15.06.07	99.62	100.80	100.83	-0.02	-0.15	0.13	33.48	12.89	-	12.07	0.71	0.63
ПАВА, 01	0.00	350	1.00	15.06.08	-	100.19	0.00	99.90	0.00	0.00	0.10	0.08	1.00	-	-	1.74	1.73
Праймери Дон, 01	0.00	750	12.50	10.11.06	-	1											

ЭМИТЕНТЫ	ОБЪЕМЫ		ПОГАШЕНИЕ/ ВЫКУП		ЦЕНА	ИЗМЕНЕНИЕ,%			ДОХОДНОСТЬ,%			ДЮРАЦИЯ					
	Оборот, млн. руб.	Объем, млрд. руб.	Купон,%	Погашение		Оферта	Индикат. цена	Покупка	Продажа	день	неделя	месяц	НКД	Текущая	К погаш.	К оферте	Дюр. лет.
<b>Розничный сектор</b>																	
Арбат энд Ко, 01	15.01	1500	10.50	20.06.08	22.06.07	100.10	100.00	100.20	0.10	-0.10	0.00	25.03	10.49	-	10.58	0.73	0.66
Виктория-Финанс, 01	0.00	1500	9.90	29.01.09	01.02.07	100.05	99.93	100.17	0.00	-0.20	0.19	12.48	9.90	-	9.64	0.37	0.34
Детский мир, 01	0.00	1150	8.50	26.05.15	-	99.00	98.50	99.50	0.00	0.00	-0.30	24.45	8.59	8.85	-	6.15	5.65
Дикая Орхидея, 01	0.00	1000	11.30	09.04.09	12.04.07	100.40	100.32	100.47	0.00	0.05	0.16	20.74	11.26	-	10.98	0.54	0.49
Дикси-Финанс, 01	0.00	3000	9.25	17.03.11	-	98.90	0.00	0.00	0.00	0.15	0.20	45.36	9.35	9.79	-	3.61	3.29
ДОМО-Финанс, 01	0.17	1000	12.50	14.02.08	15.02.07	100.00	99.95	100.00	0.05	0.05	-0.01	10.96	12.50	-	12.36	0.41	0.37
Евростель, 02	0.30	3000	10.25	02.06.09	04.12.07	100.05	100.05	100.20	0.00	0.05	-0.04	29.21	10.24	-	10.44	1.14	1.03
Инком-Лада, 02	0.00	1400	11.75	12.02.10	16.02.07	99.95	99.90	100.00	0.00	0.00	-0.20	9.98	11.76	-	12.39	0.41	0.36
Копейка ТД, 01	0.00	1200	9.75	17.06.08	19.12.06	100.77	0.00	0.00	0.00	0.00	0.20	15.76	9.68	-	6.81	0.25	0.23
Копейка ТД, 02	10.67	4000	8.70	15.02.12	18.02.09	99.25	99.21	99.35	-0.05	-0.15	1.26	6.20	8.77	-	9.36	2.20	2.01
Магнит 01	0.00	2000	9.34	19.11.08	-	101.90	0.00	0.00	0.00	-0.05	0.11	29.94	9.17	8.53	-	1.96	1.81
Марта Финанс, 02	1.10	1000	11.75	06.12.09	07.06.07	99.40	99.10	99.48	-0.40	0.44	-0.39	33.16	11.82	-	12.98	0.69	0.61
Марта-Финанс, 01	1.05	700	14.84	22.05.08	-	102.50	102.10	102.68	-0.19	-0.28	-0.56	47.16	14.48	13.52	-	1.48	1.31
Матрица Финанс	2.98	1200	12.32	10.12.08	13.06.07	99.40	99.31	99.40	0.15	-0.15	-0.10	32.40	12.39	-	13.56	0.71	0.62
МИР Финанс	1.00	1000	9.89	27.12.07	27.12.06	100.05	100.00	100.05	0.05	-0.02	-0.10	22.49	9.89	-	9.72	0.27	0.25
Монетка, 01	0.00	1000	10.70	14.05.09	15.11.07	99.58	99.15	100.00	0.00	0.17	-0.32	36.06	10.75	-	11.38	1.08	0.97
Натур продукт, 02	4.01	1000	10.75	16.06.09	18.12.07	100.15	99.65	110.00	0.15	-0.15	0.49	26.51	10.73	-	10.87	1.17	1.06
Перекресток, 01	0.00	1500	8.15	08.07.08	-	100.00	0.00	0.00	0.00	0.00	-0.20	15.41	8.15	3.74	-	1.71	1.65
Пятерочка Финанс, 01	0.00	1500	11.45	12.05.10	-	110.20	110.00	0.00	0.09	0.09	0.05	38.90	10.39	8.32	-	3.01	2.78
Пятерочка Финанс, 02	3.12	3000	9.30	14.12.10	-	104.04	104.00	104.25	0.04	0.00	0.53	22.93	8.94	8.31	-	3.54	3.27
Техносила, 01	0.00	2000	10.00	26.05.11	28.05.08	99.33	98.90	99.75	0.00	0.00	0.15	30.14	10.07	-	10.70	1.55	1.40
ТОП-КНИГА, 01	1.21	700	11.35	05.02.09	08.02.07	100.42	100.07	100.43	0.05	-0.08	-0.12	12.13	11.30	-	10.13	0.39	0.36
<b>Лесная промышленность и ЦБК</b>																	
АЦБК-Инвест, 02	0.00	500	11.80	20.05.08	21.11.06	100.75	100.20	101.30	0.00	-0.10	0.00	8.73	11.71	-	7.40	0.18	0.16
АЦБК, 03	0.00	1500	9.95	14.04.11	18.10.07	100.68	100.55	100.80	0.00	0.20	0.65	16.36	9.88	-	9.61	1.02	0.93
Волга, 01	0.00	1500	12.00	13.03.07	-	101.46	101.36	101.55	0.00	0.10	-0.15	1.64	11.83	8.86	-	0.49	0.45
ГОТЭК, 02	0.00	1500	11.50	18.06.09	21.12.06	99.72	99.22	100.22	0.00	-0.10	-0.30	27.73	11.53	-	12.28	0.26	0.23
ДЗ-Финанс, 01	0.00	400	11.60	23.05.08	25.05.07	99.32	0.00	99.90	0.00	0.00	0.10	36.55	11.68	-	13.01	0.65	0.58
НЛК 01	0.00	500	0.00	31.01.08	-	99.75	99.50	100.00	0.00	-0.20	-0.10	0.00	0.00	-	-	1.87	1.87
ПЭФ Союз, 01	0.02	300	11.00	09.10.07	05.10.06	100.00	100.00	100.20	0.00	-0.20	0.01	49.73	11.00	-	10.48	0.05	0.04
<b>Строительство, ипотека и недвижимость</b>																	
Адамант, 01	0.05	500	13.10	05.06.08	-	101.40	101.22	101.40	0.20	0.00	1.08	36.61	12.92	11.93	-	1.54	1.38
Адамант, 02	0.05	2000	11.25	20.05.10	24.05.07	99.97	99.95	100.00	0.10	-0.05	-0.01	7.71	11.25	-	11.78	0.66	0.59
АИЖК 01	0.00	1070	11.00	01.12.08	-	108.43	107.60	109.25	0.00	0.00	0.00	10.15	6.93	-	1.97	1.84	
АИЖК, 02	0.00	1500	11.00	01.02.10	-	111.20	111.00	111.40	0.00	-0.27	1.31	14.47	9.89	7.33	-	2.90	2.70
АИЖК, 03	0.00	2250	9.40	15.10.10	-	106.33	105.80	106.33	0.00	0.50	0.28	16.74	8.84	7.10	-	2.51	2.34
АИЖК, 04	0.00	900	8.70	01.02.12	-	106.35	105.90	106.80	0.00	0.00	0.00	11.44	8.18	7.46	-	4.34	4.04
БЖФ, 01	0.00	500	12.65	19.12.08	22.12.06	100.19	0.00	0.00	0.00	0.00	0.05	30.15	12.63	-	12.43	0.25	0.22
Главмосстрой, 01	0.00	2000	1.00	27.05.07	-	81.71	80.50	98.00	0.00	-1.60	-0.11	0.63	1.22	35.58	-	0.69	0.51
Главмосстрой, 02	0.00	4000	11.50	17.03.11	22.03.07	101.15	0.00	0.00	0.00	-0.30	0.94	56.40	11.37	-	9.33	0.48	0.44
ИНТЕКО, 01	0.00	1200	10.95	15.02.07	-	100.00	0.00	0.00	0.00	0.00	0.00	9.60	10.95	10.85	-	0.41	0.37
Искитимцемент 02	0.96	500	12.50	05.11.08	07.11.07	100.60	100.50	100.60	0.45	-0.50	0.58	13.70	12.43	-	12.46	1.06	0.95
Искитимцемент, 01	0.52	200	16.80	24.12.06	-	101.02	101.10	101.38	0.39	-0.67	0.40	39.58	16.63	13.47	-	0.26	0.23
Лаверна, 01	0.00	1000	11.25	08.04.10	12.04.07	100.45	100.35	100.55	0.00	-0.20	0.40	48.70	11.20	-	10.65	0.54	0.49
МИА, 01	0.21	2200	10.00	20.09.12	-	102.75	101.75	102.75	0.00	-0.24	0.25	10.74	9.73	9.21	-	2.52	2.31
МИА, 02	0.00	1000	9.50	09.08.08	06.02.07	100.10	100.00	100.20	0.00	0.05	-0.30	10.67	9.49	-	9.54	0.38	0.35
МИА, 03	0.00	1500	9.40	23.02.12	30.08.07	100.20	100.10	100.30	0.00	-0.45	-0.11	4.64	9.38	-	9.49	0.91	0.83
Миракс Групп	7.14	1000	12.50	19.08.08	-	100.50	100.35	100.50	0.10	0.05	-0.20	9.25	12.44	12.04	-	1.75	1.57
МОИА, 01	0.00	1500	9.00	21.12.10	23.12.06	102.00	101.70	102.30	0.00	0.00	0.63	21.95	8.82	-	1.33	0.26	0.26
ПИК, 05	0.00	1120	10.20	20.05.08	22.05.07	99.23	99.20	99.25	0.00	0.05	0.05	7.55	10.28	-	11.90	0.66	0.59
Салаватстекло 01	0.82	750	11.60	25.03.08	-	102.90	102.90	103.30	0.00	-0.39	0.98	55.30	11.27	9.73	-	1.36	1.24
Салаватстекло 02	10.00	1200	9.28	28.10.09	31.10.07	100.00	99.90	100.10	-0.05	-0.20	0.41	35.09	9.28	-	9.48	1.05	0.96
Сиб. цемент., 03	0.00	800	9.70	12.06.08	14.06.07	100.20	100.10	100.30	0.00	0.00	0.30	25.25	9.68	-	9.59	0.71	0.65
СУ-155	0.57	1500	10.50	30.03.07	-	100.20	100.05	100.28	0.10	-0.10	0.60	23.30	10.48	10.49	-	0.51	0.46
Терна-Финанс, 01	0.00	500	14.00	16.12.08	19.12.06	100.50	0.00	0.00	0.00	0.00	-0.05	34.52	13.93	-	12.50	0.24	0.22
ЦУН ЛенСпецСМУ, 01	0.00	1000	12.00	22.04.10	24.04.08	99.91	99.82	99.99	0.00	0.02	0.00	47.34	12.01	-	11.94	1.40	1.25
ЮСКК, 01	2.00	600	14.00	01.07.08	17.01.08	100.05	100.05	100.14	-0.05	0.00	0.03	29.15	13.99	-	8.59	1.23	1.13
<b>Транспорт</b>																	
АвиаК. Самара, 01	0.00	350	14.00	08.03.07	-	100.30	100.30	100.40	-0.20	-0.30	-0.89	4.22	13.96	13.26	-	0.47	0.41
Ист Лайн Хэндлинг, 02	2.97	3000	11.59	22.05.08	23.11.06	100.05	100.05	100.13	-0.10	0.06	0.40	36.83	11.58	-	10.91	0.18	0.16
ММК-Транс, 01	0.00	650	11.50	10.07.08	11.01.07	100.51	100.45	100.57	0.00	0.18	-0.74	21.11	11.44	-	9.63	0.32	0.29
РЖД, 05	0.00	10000	6.67	22.01.09	-	99.90	99.90	100.05	-0.01	-0.29	0.96	9.69	6.68	6.82	-	2.19	2.05
РЖД, 03	0.00	4000	8.33	02.12.09	-	104.48	104.30	104.65	0.00	-0.38	0.38						

ЭМИТЕНТЫ	ОБЪЕМЫ		ПОГАШЕНИЕ/ ВЫКУП			ЦЕНА			ИЗМЕНЕНИЕ,%			ДОХОДНОСТЬ,%			ДЮРАЦИЯ		
	Оборот, млн. руб.	Объем, млрд. руб.	Купон,%	Погашение	Оферта	Индикат. цена	Покупка	Продажа	день	неделя	месяц	НКД	Текущая	К погаш.	К оферте	Дюр. лет.	Мод. Дюр
<b>Химия и нефтехимия</b>																	
Группа Нитол, 01	0.00	1000	12.00	16.12.08	19.12.06	100.75	100.60	100.90	0.00	-0.04	-0.35	29.59	11.91	-	8.70	0.25	0.23
Дорогобуж, 01	0.00	900	9.90	11.06.08	13.12.06	100.50	0.00	0.00	0.00	0.10	-0.10	26.04	9.85	-	7.54	0.24	0.22
Куйбышевгазот-инвест, 02	0.00	2000	8.80	04.03.11	-	100.50	100.25	100.75	0.00	0.00	0.50	2.41	8.76	8.85	-	3.78	3.47
МарийскийНПЗ, 01	0.50	800	12.40	16.12.08	19.06.07	100.60	100.45	100.89	-0.12	0.32	0.03	30.58	12.33	-	11.81	0.72	0.65
НИКОСХИМ, 01	0.02	750	14.00	14.12.06	-	101.00	100.90	101.04	-0.05	0.29	-0.05	36.44	13.86	9.37	-	0.24	0.22
НКНХ, 04	0.00	1500	9.99	26.03.12	02.04.09	105.00	104.00	106.00	0.00	-0.24	1.30	45.98	9.51	-	7.90	2.22	2.05
НКНХ, 03	0.00	2000	8.00	01.09.07	-	100.00	0.00	0.00	0.00	0.00	0.00	1.86	8.00	8.24	-	0.69	0.63
САНОС 02	0.00	3000	10.00	10.11.09	13.11.07	105.58	105.50	105.65	0.00	-0.14	0.81	34.25	9.47	8.11	-	2.70	2.50
УХК, 01	0.00	500	10.00	21.01.11	26.01.07	100.36	100.01	100.70	0.00	0.00	-0.01	14.25	9.96	-	9.26	0.35	0.32
<b>Финансовый сектор</b>																	
Абсолют банк, 02	0.00	1000	9.70	30.06.08	02.06.07	100.45	100.30	100.60	0.00	0.05	0.18	4.25	9.66	-	9.34	0.69	0.63
АК БАРС, 02	0.00	1500	8.25	22.01.09	26.07.07	100.00	0.00	100.00	0.00	0.00	0.60	11.98	8.25	-	8.40	0.83	0.77
Банк Зенит, 01	0.00	1000	8.00	24.03.07	-	100.20	0.00	0.00	0.00	0.03	-0.05	39.01	7.98	7.74	-	0.49	0.46
Банк ЗЕНИТ, 02	1.00	2000	8.39	16.02.09	-	99.96	99.96	100.05	-0.09	0.00	0.45	7.59	8.39	8.58	-	2.22	2.05
Банк Кедр, 01	0.00	450	11.00	05.10.07	13.10.06	99.88	99.75	100.00	0.00	-0.15	0.15	22.00	11.01	-	10.06	0.07	0.06
Банк СПб, 01	19.95	1000	9.60	22.06.09	17.06.07	99.70	99.50	100.00	-0.10	-0.30	0.10	1.05	9.63	-	10.40	0.73	0.66
Банк Спурт, 01	0.00	500	9.25	15.11.07	16.11.06	100.23	100.00	100.45	0.00	0.00	0.00	8.11	9.23	-	7.78	0.16	0.15
Внешторгбанк 04	0.00	5000	6.50	19.03.09	22.03.07	100.30	0.00	0.00	0.00	0.00	0.10	31.88	6.48	-	5.98	0.49	0.46
Внешторгбанк 05	0.00	15000	6.20	17.10.13	26.04.07	100.50	100.55	0.00	0.00	0.00	0.46	9.00	6.17	-	5.46	0.59	0.56
Газбанк, 01	0.00	750	11.00	25.11.08	21.11.06	100.23	100.15	100.30	0.00	0.25	0.20	35.56	10.98	-	9.36	0.18	0.16
Газпромбанк, 01	0.00	1500	7.10	27.01.11	-	99.42	99.42	99.58	-0.30	-0.35	2.06	8.95	7.14	7.39	-	3.79	3.53
ЕБРР, 01	0.00	5000	4.49	12.05.10	-	100.18	100.10	100.25	0.00	0.00	-0.03	4.06	4.48	0.15	-	3.61	3.61
ЕБРР, 02	0.00	5000	4.44	21.04.11	-	100.23	100.10	100.35	0.00	0.00	0.22	6.45	4.43	0.00	-	4.54	4.54
КИТ Финанс, 01	0.00	2000	10.50	18.12.08	17.12.06	100.74	100.70	100.77	0.00	0.10	0.05	26.75	10.42	-	7.27	0.25	0.23
Мастер-Банк, 02	0.00	1000	11.75	23.05.08	25.05.07	100.00	99.95	100.15	0.00	-0.05	0.00	37.02	11.75	-	12.03	0.65	0.58
МКБ 01	0.00	500	10.50	25.04.07	-	100.28	100.15	100.40	0.00	-0.05	0.20	15.53	10.47	10.39	-	0.58	0.53
МКБ, 02	0.00	1000	10.40	04.06.09	06.12.07	99.88	99.75	100.00	0.00	0.05	-0.15	29.06	10.41	-	10.76	1.14	1.03
ММБ, 01	0.00	1000	8.30	13.02.07	-	101.00	0.00	0.00	0.00	0.00	0.00	7.73	8.22	5.73	-	0.41	0.38
ММБ, 02	0.00	3000	6.50	11.02.09	14.02.07	100.05	0.00	0.00	0.00	0.00	0.00	5.88	6.50	-	6.34	0.41	0.38
Москоммерцбанк, 01	0.00	1000	9.76	10.12.08	06.12.06	100.43	100.40	100.45	0.00	0.00	0.02	27.54	9.72	-	7.56	0.22	0.20
НОМОС-Банк, 06	0.00	800	10.03	16.08.07	-	100.00	100.00	0.00	0.00	-1.77	-0.44	8.79	10.03	10.26	-	0.89	0.80
НОМОС-Банк, 07	10.01	3000	8.25	16.06.09	18.12.07	100.10	100.00	0.00	-0.05	0.15	0.19	20.34	8.24	-	8.31	1.19	1.10
НФК, 01	2.38	1000	9.80	12.05.09	07.05.07	100.00	99.95	100.00	0.00	-0.05	0.40	12.08	9.80	-	10.15	0.61	0.56
Пробизнесбанк, 05	0.50	1000	10.69	29.04.09	03.10.06	100.01	99.25	100.04	-0.06	-0.02	-0.34	40.42	10.69	-	10.04	0.04	0.04
РМБ, 01	9.98	1000	10.50	27.04.09	26.04.07	99.80	99.70	99.88	-0.09	0.04	-0.03	42.00	10.52	-	11.10	0.58	0.52
Росбанк, 01	1.72	3000	9.25	15.02.09	14.02.07	101.05	101.00	101.05	0.00	0.00	-0.05	8.62	9.15	-	6.55	0.41	0.38
Россельхозбанк 01	0.00	3000	7.50	04.06.08	06.12.06	100.42	0.00	101.45	0.00	0.00	0.05	2.47	7.47	-	5.55	0.22	0.21
Россельхозбанк, 02	0.00	7000	7.85	16.02.11	-	101.20	101.08	101.30	0.00	0.60	1.30	5.59	7.76	7.74	-	3.76	3.49
Русский Стандарт 04	0.94	3000	8.25	03.03.08	-	100.01	99.95	100.08	-0.05	0.01	0.01	3.84	8.25	8.41	-	1.40	1.29
Русский Стандарт 05	0.00	5000	7.60	09.09.10	15.03.07	99.50	99.50	0.00	0.00	0.00	0.25	0.83	7.64	-	8.66	0.49	0.45
Русский Стандарт, 03	0.00	2000	8.40	22.08.07	-	100.18	100.06	100.30	0.00	0.05	0.50	5.98	8.38	8.35	-	0.91	0.84
Русский Стандарт, 06	0.00	6000	8.10	09.02.11	15.08.07	99.93	99.75	100.10	0.00	-0.12	0.27	7.32	8.11	-	8.34	0.89	0.82
Русь-Банк, 01	0.00	1400	10.50	19.03.09	22.03.07	100.05	0.00	0.00	0.00	-0.20	0.50	51.49	10.49	-	10.66	0.48	0.44
Сибкадембанк, 01	0.00	470	8.75	05.04.07	-	100.19	0.00	0.00	0.00	0.00	0.00	17.74	8.73	5.93	-	0.76	0.72
Сибкадембанк, 02	0.00	1500	10.00	12.12.08	15.06.07	101.25	0.00	0.00	0.00	0.00	-0.20	0.82	9.88	-	8.50	0.72	0.67
Сибкадембанк, 03	0.00	3000	9.60	04.06.09	-	100.98	100.75	101.20	0.00	0.00	1.14	26.83	9.51	9.39	-	2.39	2.19
Собинбанк, 01	2.00	2000	12.00	13.05.09	14.11.07	100.00	99.15	100.00	0.01	0.00	-0.05	40.77	12.00	-	12.32	1.07	0.96
СОЮЗ банк, 01	19.22	1000	9.25	24.04.08	-	101.71	101.70	101.80	-0.02	0.08	1.12	13.43	9.09	8.35	-	1.49	1.37
Судостр. банк, 01	0.00	1500	10.50	02.07.09	05.07.07	99.91	99.81	100.01	0.00	-0.10	0.05	21.29	10.51	-	10.86	0.77	0.69
Татфондбанк, 03	3.00	1500	10.00	19.05.09	20.11.07	100.04	99.95	100.04	0.03	0.11	0.12	7.40	10.00	-	10.34	1.11	1.01
ТК Финанс, 01	0.00	1000	10.75	18.09.08	22.03.07	102.75	0.00	0.00	0.00	0.00	0.00	52.72	10.46	-	5.25	0.48	0.46
ТуранАлем 01	0.00	3000	6.40	06.10.09	10.10.06	99.80	0.00	0.00	0.00	0.00	0.00	28.05	6.41	-	9.47	0.06	0.06
Уралвнешторгбанк, 01	0.00	1500	10.25	24.04.08	26.04.07	100.50	100.30	100.70	0.00	0.29	0.41	14.88	10.20	-	9.71	0.58	0.53
Финанс Инт Инв, 02	0.00	2500	7.50	12.09.07	-	100.00	0.00	0.00	0.00	0.00	0.00	1.03	7.50	7.64	-	0.97	0.90
ХКБ Банк, 02	0.00	3000	8.50	11.05.10	15.05.07	99.81	99.70	99.92	0.00	-0.05	0.00	29.11	8.52	-	8.97	0.63	0.58
ХКБ Банк, 03	0.00	3000	8.25	16.09.10	22.03.07	99.95	0.00	0.00	0.00	0.05	-0.20	19.89	8.25	-	8.62	0.49	0.45
Юниаструмбанк, 01	0.00	1000	12.50	17.02.09	20.02.07	100.23	100.10	100.35	0.00	0.25	1.30	9.25	12.47	-	11.83	0.43	0.38

Источники: REUTERS, расчеты Банка Москвы

## ЭМИТЕНТЫ ОБЪЁМ ПОГАШЕНИЕ ЦЕНА ИЗМЕНЕНИЕ,% ДОХОДНОСТЬ,% РЕЙТИНГ ДЮРАЦИЯ

Объем, млн. Купон,% Погашение Дней до погашения Покупка Продажа день неделю месяц К погаш. Текущая Справ к benchmark S&amp;P Moody's Fitch Дюр. лет. Мод. дюр

**Суверенные еврооблигации**

Россия 07	\$ 2 400	10	26.06.07	280	103.31	103.38	0.00	-0.12	-0.06	5.47	9.68	58	BBB+	Baa2	BBB+	0.74	0.72
Россия 10	\$ 2 718	8.25	31.03.10	1289	104.25	104.44	0.00	-0.18	0.30	5.64	7.91	84	BBB+	Baa2	BBB+	1.61	1.57
Россия 18	\$ 3 466	11	24.07.18	4326	142.63	143.44	-0.13	-0.26	2.50	5.90	7.71	108	BBB+	Baa2	BBB+	7.63	7.42
Россия 30	\$ 19 526	5	31.03.30	8594	110.69	111.00	-0.11	-0.17	2.18	5.91	4.52	108	BBB+	Baa2	BBB+	7.43	7.22
Россия 28	\$ 2 500	12.75	24.06.28	7949	178.31	179.19	-0.03	-0.31	2.91	6.16	7.15	134	BBB+	Baa2	BBB+	10.57	10.26

**Облигации Минфина РФ**

MINFIN 8	\$ 1 322	3	14.11.07	421	98.00	98.38	0.00	1.03	0.00	6.14	3.06	0	BBB+	Baa2	BBB+	2.78	2.58
MINFIN 5	\$ 2 837	3	14.05.08	603	95.50	95.50	-0.20	0.07	0.72	6.39	3.14	0	BBB+	Baa2	BBB+	3.76	3.57
MINFIN 7	\$ 1 750	3	14.05.11	1698	88.81	89.50	-0.07	-0.21	1.42	7.10	3.38	0	BBB+	Baa2	BBB+	6.20	5.85

**Облигации Aries**

ARIES 01	\$ 2 000	6.182	25.10.07	401	103.44	103.48	-0.02	-0.04	-0.17	3.59	5.98	12	BB+	Ba2	0.00		2.63
ARIES 02	\$ 1 000	7.75	25.10.09	1132	111.06	111.32	-0.05	-0.10	0.08	3.88	6.98	18	BB+	Ba2	0.00		2.61
ARIES 03	\$ 2 436	9.6	25.10.14	2958	128.02	128.34	-0.18	-0.05	1.51	5.30	7.50	49	BB+	Ba2	0.00		5.77

**Муниципальные еврооблигации**

Москва 11	\$ 374	6.45	12.10.11	1849	107.86	108.09	-	-0.12	0.83	4.67	5.98	95	BBB+	Baa2	BBB+	4.26	4.07
Татарстан 15	\$ 250	7.7	03.08.15	3240	101.05	102.07	-	0.29	2.86	7.53	7.62	272	BB-	Ba1	BB	6.54	6.31

**Корпоративные еврооблигации**

Евразхолдинг 06	\$ 150	8.875	25.09.06	6	100.02	100.12	0.03	-0.04	-0.14	6.78	8.87	218	BB-	B1	BB-	0.01	0.01
Роснефть 06	\$ 150	12.75	20.11.06	62	101.00	101.25	-	-0.19	-0.29	6.32	12.62	139	BB	Baa2	BB+	0.16	0.16
Сибнефть 07	\$ 400	11.5	13.02.07	147	102.08	102.38	-	-0.10	-0.21	6.03	11.27	93	BB	Ba2		0.39	0.39
Джей-Эф-Си 07	\$ 60	9.75	10.04.07	203	100.74	101.24	-	0.07	0.16	8.34	9.68	323	B-			0.53	0.51
ГАЗПРОМ 07	\$ 500	9.125	25.04.07	218	101.92	102.12	-	0.00	-0.13	5.78	8.95	67	BB+	Baa1	BBB-	0.57	0.56
ТНК 07	\$ 700	11	06.11.07	413	105.18	105.41	-	-0.18	0.03	6.15	10.46	103		Baa2		1.05	1.02
МТС 08	\$ 400	9.75	30.01.08	498	103.85	104.05	-	-0.26	0.58	6.72	9.39	186	BB-			1.29	1.25
Система 08	\$ 350	10.25	14.04.08	573	104.50	104.81	-	-0.10	1.01	7.15	9.81	227	B	B3	B+	1.43	1.38
Алроса 08	\$ 500	8.125	06.05.08	595	102.75	103.25	-	-0.06	0.52	6.31	7.91	142	BB-			1.51	1.47
Вимм-Билль-Данн 08	\$ 150	8.5	21.05.08	610	101.66	102.24	-	-0.14	0.09	7.41	8.36	253	B+	B2		1.55	1.50
ММК 08	\$ 300	8	21.10.08	763	101.62	102.01	-	0.10	0.70	7.14	7.87	227	BB-		BB-	1.90	1.84
Сибнефть 09	\$ 500	10.75	15.01.09	849	109.63	110.16	-	-0.19	0.35	6.21	9.81	133	BB	Ba2		2.09	2.03
Северсталь 09	\$ 325	8.625	24.02.09	889	102.83	103.47	-	-0.59	0.28	7.33	8.39	253	BB-	B2 U	BB-	2.23	2.15
Ситроникс 09	\$ 200	7.875	02.03.09	895	99.39	99.94	-	-	-	8.15	7.92	335			B-	2.26	2.18
Вымпелком 09	\$ 450	10	16.06.09	1001	107.50	108.24	-	-0.19	1.23	6.94	9.30	214	BB	Ba3		2.42	2.34
Евразхолдинг 09	\$ 300	10.88	03.08.09	1049	109.05	109.64	-	-0.26	0.17	7.31	9.97	251	BB-	B1	BB-	2.52	2.44
НОРНИКЕЛЬ, 09	\$ 500	7.125	30.09.09	1107	101.26	102.05	-	-0.05	1.22	6.66	7.04	186	BBB-	Ba2 U	BBB-	2.69	2.60
ГАЗПРОМ 09	\$ 700	10.5	21.10.09	1128	113.15	113.54	-	-0.08	0.43	5.78	9.28	98	BB+	Baa1	BBB-	2.64	2.57
Мегафон 09	\$ 375	8	10.12.09	1178	101.38	101.98	-	-0.66	0.82	7.50	7.89	270	BB-		BB	2.85	2.74
Вымпелком 10	\$ 300	8	11.02.10	1241	101.63	102.61	-	-0.19	0.99	7.44	7.87	264	BB	Ba3		3.02	2.91
ГАЗПРОМ 10	€ 1 000	7.8	27.09.10	1469	111.24	111.70	-	-0.17	0.45	4.67	7.01	95	BB+	Baa1	BBB-	3.39	3.24
МТС 10	\$ 400	8.375	14.10.10	1486	103.14	103.74	-	0.11	1.76	7.43	8.12	263	BB-			3.43	3.31
Вымпелком 11	\$ 300	8.375	22.10.11	1859	103.56	104.43	0.00	0.00	0.00	7.52	8.09	274	BB	Ba3		4.12	3.97
Система 11	\$ 350	8.875	28.01.11	1592	103.42	104.18	-	-0.14	1.92	7.93	8.58	315	B	B3	B+	3.68	3.54
МТС 12	\$ 400	8	28.01.12	1957	101.23	101.92	-	-0.75	2.46	7.71	7.90	294	BB-			4.42	4.26
Галерея 13	\$ 175	10.13	15.05.13	2430	97.25	97.88	0.12	0.65	1.72	10.71	10.41	593				4.80	4.56
Северсталь 14	\$ 375	9.25	19.04.14	2769	106.75	107.55	-	-0.66	1.36	8.04	8.67	327	BB-	B2 U	BB-	5.49	5.28
Алроса 14	\$ 800	8.875	17.11.14	2981	112.82	113.70	-	-0.23	1.67	6.80	7.87	202	BB-			5.96	5.77
ГАЗПРОМ 12	€ 1 000	4.56	09.12.12	2273	98.20	98.71	-0.18	-0.19	1.44	4.90	4.64	115	BB+	Baa1	BBB-	5.36	5.11
ГАЗПРОМ 13-1	\$ 1 750	9.625	01.03.13	2355	118.10	118.30	-	-0.14	0.71	6.18	8.15	140	BB+	Baa1	BBB-	5.06	4.91
ГАЗПРОМ 13-2	\$ 1 222	4.505	22.07.13	2498	95.68	96.76	-	0.00	1.48	6.07	4.71	127	BB+	Baa1	BBB-	2.86	2.77
ГАЗПРОМ 13-3	\$ 647	5.625	22.07.13	2498	99.07	99.49	-	-0.61	0.27	5.99	5.68	121	BB+	Baa1	BBB-	2.62	2.55
ГАЗПРОМ 15	\$ 1 000	5.875	01.06.15	3177	105.40	105.92	-	-0.02	2.06	5.09	5.57	130	BB+	Baa1	BBB-	6.99	6.65
Евразхолдинг 15	\$ 750	8.25	10.11.15	3339	99.69	100.50	-0.30	-0.64	1.14	8.30	8.28	349	BB-		BB-	6.40	6.15
ГАЗПРОМ 20	\$ 1 250	7.201	01.02.20	4883	104.75	105.00	-	-0.12	0.84	6.66	6.87	185	BB+	Baa1	BBB-	8.83	8.55
ГАЗПРОМ 34	\$ 1 000	8.625	28.04.34	10083	124.14	124.63	-	0.49	2.97	6.69	6.95	177	BB+	Baa1	BBB-	12.06	11.67

Источники: REUTERS

## ЭМИТЕНТЫ ОБЪЁМ ПОГАШЕНИЕ ЦЕНА ИЗМЕНЕНИЕ,% ДОХОДНОСТЬ,% РЕЙТИНГ ДЮРАЦИЯ

Объем, млн. Купон,% Погашение Дней до погашения Покупка Продажа день неделю месяц К погаш. Текущая Спрэд к benchmark S&amp;P Moody's Fitch Дюр. лет. Мод. дюр

## Еврооблигации финансового сектора

Сбербанк 06	\$ 1 000	7.235	24.10.06	35	100.05	100.32	0.00	-0.08	-0.10	7.08	7.23	-27		A2	BBB+		
Промсвязьбанк 06	\$ 200	10.25	27.10.06	38	100.33	100.46	-	-0.04	-0.37	6.66	10.22	201	B U	Ba3	B	0.10	0.10
МДМ 06	\$ 200	9.375	23.09.06	4	100.01	100.01	-	-0.01	-0.27	6.93	9.37	217	B+	Ba2	BB-	0.01	0.01
Петрокоммерц 07	\$ 120	9	09.02.07	143	100.69	101.03	-	-0.18	0.04	7.08	8.94	200	B+	Ba3		0.38	0.37
Альфабанк 07	\$ 150	7.75	09.02.07	143	100.29	100.73	-	0.00	0.18	6.71	7.73	175	BB-	Ba2	BB-	0.39	0.38
Импексбанк 07	\$ 100	9	29.06.07	283	101.65	101.99	-	-0.10	-0.02	6.75	8.85	164	WR		BBB-	0.75	0.73
Росбанк, 07	\$ 150	7.625	09.07.07	293	100.13	100.48	-	-0.11	0.00	7.46	7.62	217	B U		B+	0.77	0.71
НОМОС 07	\$ 100	9.125	13.02.07	147	100.40	100.65	-	0.36	0.33	8.00	9.09	290		Ba3	B+	0.39	0.38
Моснарбанк 07	\$ 200	7.28	05.10.07	381	101.37	101.47	0.30	-0.28	-0.30	5.92	7.18	45		WR	BBB		
ИБГ Никойл	\$ 150	9	19.03.07	181	100.26	100.77	-	-0.20	0.08	8.45	8.98	334			B	0.49	0.48
Русс. Станд 07	\$ 300	8.75	14.04.07	207	100.81	101.25	-	-0.16	0.23	7.24	8.68	214	BBB+			0.54	0.53
Импексбанк 07	\$ 100	9	29.06.07	283	101.65	101.99	-	-0.10	-0.02	6.75	8.85	164	WR		BBB-	0.75	0.73
ВТБ 07	\$ 300	8.385	30.07.07	314	102.14	102.43	0.01	-0.04	-0.13	5.80	8.21	26	BBB	A2	BBB+		2.45
Русс. Станд 07	\$ 300	7.8	28.09.07	374	100.32	100.62	-	0.01	0.46	7.47	7.78	236				0.96	0.93
МБФР 08	\$ 150	8.625	03.03.08	531	100.32	100.74	-	-0.22	0.51	8.38	8.60	350			B	1.39	1.33
Русс. Станд 08	\$ 300	8.125	21.04.08	580	100.40	100.98	-	-0.18	0.51	7.84	8.09	297				1.47	1.42
Сибкакадембанк 08	\$ 175	9.75	19.05.08	608	102.00	102.65	-	-0.19	0.85	8.42	9.56	355			B	1.53	1.47
Альфабанк 08	\$ 250	7.75	02.07.08	652	100.31	100.88	-0.04	-0.06	0.58	7.55	7.73	268	BB-	Ba2	BB-	1.67	1.61
РосБР 08	\$ 170	6.5	11.08.08	692	100.00	100.60	-	0.00	0.65	6.50	6.50	161	BBB	Baa2		1.80	1.74
АК БАРС 08	\$ 175	8	27.10.08	769	99.00	99.65	-	0.02	0.08	8.52	8.08	365			B+	1.91	1.84
Газпромбанк 08	\$ 1 050	7.25	30.10.08	772	102.10	102.40	-	0.08	0.62	6.17	7.10	129	BB	A3		1.94	1.89
ВТБ 08	\$ 550	6.875	11.12.08	814	101.99	102.21	-	0.08	0.19	5.90	6.74	102	BBB	A2	BBB+	2.06	2.01
Финансбанк 08	\$ 250	7.9	12.12.08	815	100.77	101.77	-0.33	0.41	1.48	7.51	7.84	263				2.04	1.97
Росбанк, 09	\$ 225	9.75	24.09.09	1101	103.38	104.27	-	-0.14	0.86	7.87	9.43	306	B U		B+	1.78	1.74
Моснарбанк 08	\$ 150	4.375	30.06.08	650	97.43	97.68	-	-0.43	0.46	5.92	4.49	104			BBB	1.71	1.66
ХКБ Банк 08-1	\$ 150	9.125	04.02.08	503	101.03	101.53	-	-0.19	0.38	8.30	9.03	342	B			1.31	1.26
ХКБ Банк 08-2	\$ 275	8.625	30.06.08	650	99.96	100.79	-	-0.16	0.53	8.64	8.63	377	B			1.66	1.59
Ренессанс Капитал 0	\$ 100	8	31.10.08	773	98.88	99.88	-	0.00	0.00	8.48	8.09	375	B+		BB-	2.34	2.24
Петрокоммерц 09	\$ 225	8	23.03.09	916	99.92	100.57	0.09	-0.06	1.21	8.04	8.01	323	B+	Ba3		2.23	2.15
Абсолют 09	\$ 200	8.75	07.04.09	931	98.50	100.00	-0.51	0.51	0.19	9.42	8.88	462			B	2.24	2.15
Сибкакадембанк 09	\$ 351	9	12.05.09	966	100.75	101.45	-	-0.22	0.51	8.67	8.93	387			B	2.34	2.24
Бинбанк 09	\$ 200	9.5	18.05.09	972	100.55	101.38	0.09	0.15	0.78	9.25	9.45	445	B-		B-	2.34	2.24
Банк Москвы, 09	\$ 250	8	28.09.09	1105	103.31	103.85	-	-0.01	1.23	6.77	7.74	197			BBB	2.65	2.56
Промсвязьбанк 10	\$ 200	8.5	04.10.10	1476	100.72	101.47	-	-0.67	2.91	8.28	8.44	331			B-	3.46	3.19
Русс. Станд 10	\$ 500	7.5	07.10.10	1479	96.84	97.53	-	0.00	0.18	8.44	7.74	366				3.44	3.30
Банк Москвы, 10	\$ 300	7.375	26.11.10	1529	101.86	102.61	-	-0.40	1.24	6.85	7.24	205			BBB	3.60	3.48
Россельхозбанк 11	\$ 350	6.875	29.11.10	1532	101.20	101.70	0.04	-0.04	0.96	6.54	6.79	177		A3	BBB+	3.64	3.53
Русс. Станд 11	\$ 350	8.625	05.05.11	1689	98.60	99.32	-0.03	-0.30	1.00	9.00	8.75	422				3.78	3.62
Газпромбанк 11	\$ 300	7.97	15.06.11	1730	100.50	101.50	-2.17	-0.11	2.32	7.86	7.93	294	BB			4.03	3.74
ВТБ 11	\$ 450	7.5	12.10.11	1849	105.75	106.17	-	-0.10	1.47	6.16	7.09	138	BBB	A2	BBB+	4.20	4.07
Банк Москвы 13	\$ 500	7.335	13.05.13	2428	100.70	101.41	-0.22	-0.16	1.18	7.20	7.28	242			BBB	5.25	5.07
Сбербанк 13	\$ 500	6.48	15.05.13	2430	101.25	102.00	0.01	-0.06	1.31	6.25	6.40	147		A2	BBB+	5.40	5.24
Россельхозбанк 13	\$ 700	7.175	16.05.13	2431	102.75	103.32	0.00	-0.03	1.59	6.65	6.98	188		A3	BBB+	5.30	5.13
Газпромбанк 15	\$ 1 000	6.5	23.09.15	3291	97.52	98.18	-0.07	-0.39	2.41	6.87	6.67	206	BB			6.71	6.49
ВТБ 15	\$ 750	6.315	04.02.15	3060	100.47	101.35	-	-0.08	1.18	6.16	6.29	135	BBB	A2	BBB+	3.07	2.98
Сбербанк 15	\$ 1 000	6.23	11.02.15	3067	100.10	100.89	-	-0.35	0.84	0.00	6.22	0		A2	BBB+		
Промстройбанк 15	\$ 400	6.2	29.09.15	3297	98.50	99.25	-	-0.24	2.20	6.42	6.29	161				6.83	6.62
Банк Москвы 15	\$ 300	7.5	25.11.15	3354	100.54	101.44	0.10	-0.53	2.26	7.34	7.46	257			BBB	3.58	3.46
Альфабанк 15	\$ 225	8.625	09.12.15	3368	100.06	100.85	-0.01	-0.39	1.83	8.60	8.62	383				3.54	3.40
Русс. Станд 15	\$ 200	8.875	16.12.15	3375	98.45	99.44	0.11	-0.51	1.37	9.32	9.01	455				3.54	3.38
ВТБ 35	\$ 1 000	6.25	30.06.35	10511	100.13	100.97	-	0.04	1.21	6.24	6.24	131	BBB	A2	BBB-	13.55	13.14

Источники: REUTERS

## Мировой рынок долга

ЭМИТЕНТЫ	ЦЕНА		ИЗМЕНЕНИЕ,%			ДОХОДНОСТЬ,%	ДЮРАЦИЯ	РЕЙТИНГ	
	По закрытию	Последняя котировка	день	неделя	месяц			До погашения	Дюрация
US10YT=RR	100.50	100.41	-0.10	-0.16	0.10	4.82	7.94	AAA	Aaa
US30YT=RR	93.41	93.30	-0.15	0.05	3.07	4.93	16.05	AAA	Aaa
EU2YT=RR	99.60	99.60	-0.10	0.36	0.04	3.71	1.94	AAA	Aaa
EU10YT=RR	101.46	101.46	-0.17	-0.02	1.33	3.82	8.20	AAA	Aaa
MEXGLB26=RR	157.69	157.75	-0.16	-0.12	3.59	6.32	10.03	BBB	Baa1
BRAGLB27=RR	133.81	133.88	0.09	0.05	3.27	7.00	10.20	BB	Ba2
TRGLB30=RR	148.94	149.00	0.04	0.17	2.89	7.42	10.41	BB-	Ba3
TRGLB10=RR	117.44	117.38	-0.16	0.05	1.90	6.43	3.10	BB-	Ba3
ARGFRB=RR	32.50	32.50	0.00	0.00	0.00	0.00	0.00	B	B3
ARGGLB30=RR	28.50	28.50	0.00	-0.66	1.32	100.98	1.56	B	B3
RUSGLB30=RR	110.69	110.69	-0.11	-0.17	2.18	5.91	7.43	BBB+	Baa2
RUSGLB10=RR	104.25	104.25	0.00	-0.18	0.30	5.64	1.61	BBB+	Baa2

Источники: REUTERS

## Индексы JPM EMBI+

EMBI+	СПРЭД	ИНДЕКС		ИЗМЕНЕНИЕ,%			
		Спрэд	Изменение за день	Значение	За день	С начала месяца	С начала года
EMBI+	191	-1	389.60	-0.05	0.00	5.69	9.00
EMBI+ RUSSIA	106	3	435.10	-0.29	-0.12	2.16	2.06
EMBI+ MEXICO	107	-2	338.85	-0.14	0.05	2.46	4.19
EMBI+ TURKEY	223	-1	248.56	0.01	0.46	2.45	6.08
EMBI+ BRAZIL	218	-2	552.88	0.03	0.11	9.67	16.24
EMBI+ VENGUELA	219	-4	579.27	0.12	-1.35	6.38	11.08

Источники: J.P. Morgan Chase, REUTERS

Настоящий документ предоставлен исключительно в порядке информации и не является предложением о проведении операций на рынке ценных бумаг, и, в частности, предложением об их покупке или продаже. Настоящий документ содержит информацию, полученную из источников, которые Банк Москвы рассматривает в качестве достоверных. Однако Банк Москвы, его руководство и сотрудники не могут гарантировать абсолютные точность, полноту и достоверность такой информации и не несут ответственности за возможные потери клиента в связи с ее использованием. Оценки и мнения, представленные в настоящем документе, основаны исключительно на заключениях аналитиков Банка в отношении анализируемых ценных бумаг и эмитентов. Вознаграждение аналитиков не связано и не зависит от содержания аналитических обзоров, которые они готовят, или от существа даваемых ими рекомендаций.

Банк Москвы, его руководство и сотрудники не несут ответственности за инвестиционные решения клиента, основанные на информации, содержащейся в настоящем документе. Банк Москвы, его руководство и сотрудники не несут ответственности в связи с прямыми или косвенными потерями и/или ущербом, возникшим в результате использования клиентом информации или какой-либо ее части при совершении операций с ценными бумагами. Банк Москвы не берет на себя обязательства регулярно обновлять информацию, которая содержится в настоящем документе или исправлять возможные неточности. Сделки, совершенные в прошлом и упомянутые в настоящем документе, не всегда являются индикативными для определения результатов будущих сделок. На стоимость, цену или величину дохода по ценным бумагам или производным инструментам, упомянутым в настоящем документе, могут оказывать неблагоприятное воздействие колебания обменных курсов валют. Инвестирование в российские ценные бумаги несет значительный риск, в связи с чем клиенту необходимо проводить собственный анализ рынка и исследование надежности российских эмитентов до совершения сделок.

Настоящий документ не может быть воспроизведен, полностью или частично, с него нельзя делать копии, выдержки из него не могут использоваться для каких-либо публикаций без предварительного письменного разрешения Банка Москвы. Банк Москвы не несет ответственности за несанкционированные действия третьих лиц, связанные с распространением настоящего документа или любой его части.

<b>КОНТАКТНАЯ ИНФОРМАЦИЯ</b>	<b>WWW.MMBANK.RU</b>	<b>+7 (495) 105-8000</b>	<b>+7 (495) 924-0080</b>
		<u>e-mail</u>	<u>вн. тел.</u>
<u>ВИЦЕ-ПРЕЗИДЕНТ</u>	Сытников Алексей		
<u>ДЕПАРТАМЕНТ УПРАВЛЕНИЯ АКТИВАМИ</u> Директор департамента	Касьянова Елена	Kasyanova_EA@mmbank.ru	46-79
<u>АНАЛИТИЧЕСКОЕ УПРАВЛЕНИЕ</u> Зам. директора департамента, начальник управления	Тремасов Кирилл	Tremasov_KV@mmbank.ru	45-92
<u>Отдел анализа рынка акций</u> Начальник отдела Главный специалист Главный специалист Специалист	Веденеев Владимир Скворцов Дмитрий Лямин Михаил Веселова Ольга	Vedeneev_VY@mmbank.ru Skvortsov_DV@mmbank.ru Lyamin_MY@mmbank.ru Veselova_OV@mmbank.ru	28-17 28-32 28-44 28-92
<u>Отдел анализа долговых рынков</u> Начальник отдела Ведущий специалист Ассистент	Федоров Егор Ковалева Наталья Чупрына Татьяна	Fedorov_EY@mmbank.ru Kovaleva_NY@mmbank.ru Chupryna_TV@mmbank.ru	42-33 17-51 42-81
<u>УПРАВЛЕНИЕ ТОРГОВЫХ ОПЕРАЦИЙ</u> Начальник управления Рынок акций Рынок облигаций	Беспалов Алексей Волков Алексей Вдовин Алексей	Bespalov_AV@mmbank.ru Volkov_A@mmbank.ru Vdovin_AV@mmbank.ru	42-64 28-37 28-95
<u>УПРАВЛЕНИЕ ПРОДАЖ</u> Начальник отдела Менеджер по работе с клиентами Менеджер по работе с клиентами Менеджер по работе с клиентами Менеджер по работе с клиентами	Мазнин Владимир Борникова Наталья Ярославов Сергей Кунгурцева Светлана Хайретдинова Эльмира	Maznin_VA@mmbank.ru Bornikova_NY@mmbank.ru Yaroslavov_SV@mmbank.ru Kungurtseva_SM@mmbank.ru Hairtedinova_EH@mmbank.ru	12-59 45-94 45-35 45-41 28-23